



MESTRA

DIGITAL 2026



ESCANEADO



FRESADO



CERÁMICA



REPASADO



IMPRESIÓN 3D



Magic Eye

REF.150100

Escáner especialmente diseñado para un uso dentro del sector dental. Su software, potente e intuitivo, incorpora un moderno y extenso juego de comandos, además de ser totalmente compatible e integrable con las aplicaciones de diseño dental 3D, lo que le confiere gran versatilidad.

Datos técnicos

Método escaneado sin contacto • Precisión <10 µm

Peso 5 kg (sin fuente de alimentación ni accesorios)

Velocidad 6 seg. escaneado de mordida; 9 seg. escaneado de mandíbula inferior/superior. • Resolución cámara 2 x 1,3 MP

Temp. ambiente 10 - 30 °C • Alimentación 230 V / 24 VDC

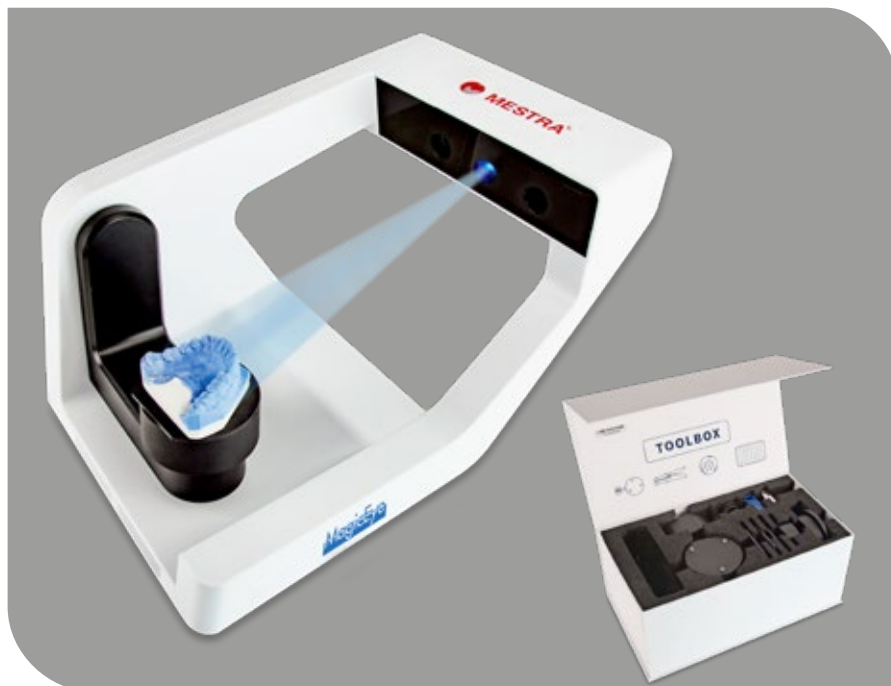
Formato salida STL • Fuente de luz Azul

ITEM: Model • Sistema operativo: Win 10, 64 bit

CPU: INTEL i5 - 9400H • DDR: DDR4 2666 8 GB

HDD: 2TB 256 MB 7200 Rpm • Puerto: USB 3.0

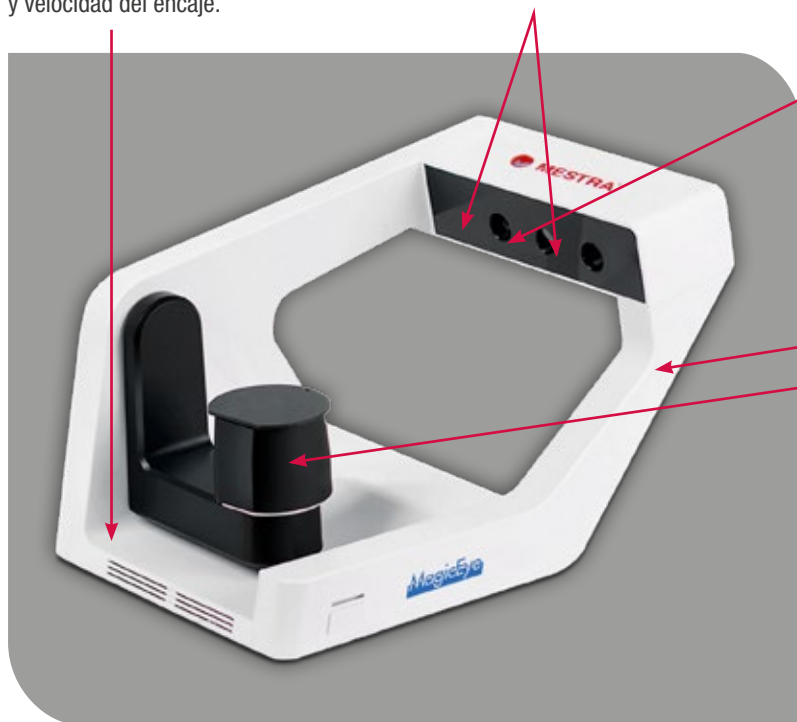
Tarjeta gráfica: GEFORCE GTX 1050 Ti



POR QUÉ ELEGIR EL ESCÁNER DE MESTRA, UNO DE LOS ESCÁNERES MÁS RÁPIDOS DE MERCADO

MagicEye emplea algoritmos de última generación que incorporan funciones inteligentes. Esta característica se aprecia sobre todo cuando el técnico dental monta modelos o muñones: asombra la precisión y velocidad del encaje.

Cámaras de última generación: impresionan sus 1.3 Mpixels, que al combinarse dan una resolución total en 3D cercana a los 2.6 Mpixels. Además, la velocidad de captura es de 60 Fps. La tecnología de volcado es del tipo Global Shutter, la más rápida disponible hoy en día.



El proyector de luz azul con **tecnología DLP®** cuenta con una matriz de minúsculos espejos con un tamaño aproximado de unos 5,4 µm que pueden ser orientados individualmente.

Probablemente esta sea hoy en día la tecnología de proyección más avanzada.

Estructura sólida y muy robusta, que evita vibraciones.

El movimiento de los motores es suave y preciso, además de estar perfectamente sincronizado. El resultado es una velocidad y precisión de escaneado muy difícil de encontrar en otros productos similares.



Escaneo muy rápido.



Alta precisión.



Escaneo de alta resolución.

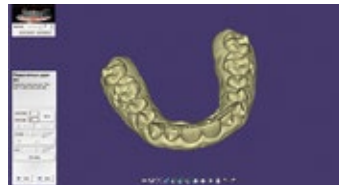
APLICACIONES



Ejemplo de calibración.



Generar ficha de trabajo.

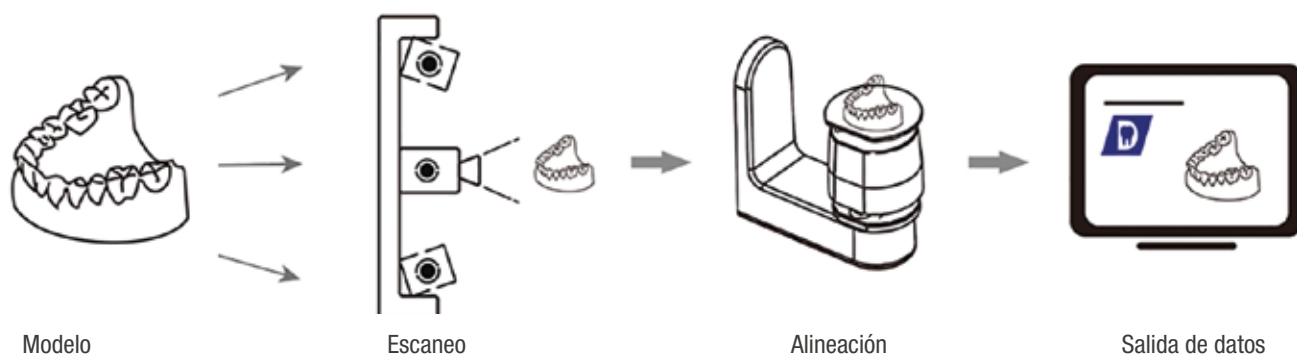


Escaneado.



Exportar mallas.

PROCESO DE TRABAJO



EXPERIENCIA DE COMPRA Y POSTVENTA

Instalación



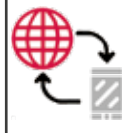
Una vez recibido el escáner, uno de nuestros distribuidores oficiales, le acompañará en todo el proceso de instalación del escáner y sus accesorios.

Postventa



La garantía es de 1 año. Podrá elegir entre varias opciones de servicio postventa (Básico, Avanzado, y Profesional). Para ello, contamos con la colaboración de **ExoDesign Dental** (Empresa especializada en flujo digital y formación CAD-CAM).

Formación



En el precio final del escáner, se incluye una formación valorada en 330€, impartida por **ExoDesign Dental**. En todo el proceso de puesta en marcha, le acompañará uno de nuestros distribuidores oficiales.

MODELO	ACCESORIOS	PROPÓSITO
	Soporte multi-muñón. REF. 150100-01	Después de llenar el orificio con fijador, puede usarse para insertar los dientes pilares
	Soporte encías. REF. 150100-02	Se utiliza para fijar los maxilares manteniéndolos fijos a una goma elástica o BluTack
	Soporte articulador. REF. 150100-03	Usado para el escaneo de modelos
	Tabla de calibración. REF. 150100-04	Soporte para calibrar el escáner
	2 Soportes base. REF. 150100-05	Usado para fijar los maxilares manteniéndolos fijos a través de una goma elástica o BluTack
	Soporte impresión. REF. 150100-06	Para escaneado de cubetas de impresión
	Soporte elevador de propósito general REF. 150100-07	Usado para calibración, escaneado de modelos, y de cubetas de impresión
	Soporte mordaza REF. 150100-08	Se utiliza para fijar los maxilares manteniéndolos fijos mediante una mordaza ajustable
	Placa articuladores REF. 150100-09	Para el escaneado de articuladores
	Fuente de alimentación REF. 150100-10	Fuente de alimentación AC 230 V. DC 24 V.
	Spray escáner REF. 130355	Indispensable para conseguir un óptimo escaneo, incrementando la resolución en las zonas de peor lectura

HypsoCAD es el CAD ideal para cualquier tipo de restauración dental. Flexible. Intuitivo. Poderoso. **Desde 79€/mes**

El software se paga anualmente y no requiere un PAGO inicial. Cuando no necesite utilizar el software, puede dejar de pagarlo.

La licencia está basada en la nube, lo que significa que no necesita comprar un dongle para instalarla.

Esto le permite utilizar la misma licencia en diferentes PC pero no simultáneamente.



ACERCA DE HYPsocAD

PLAN DE PRECIOS

Suscripción mensual

- Después de 30 días podrás decidir si renuevas o cancelas tu suscripción.
- Actualizaciones incluido

Suscripción anual.

- Un solo pago al año.
- Actualizaciones y soporte incluido.

Licencia perpetua

- Único pago.
- Actualizaciones y soporte incluido 1 año.


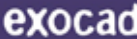

PRUEBA GRATUITA


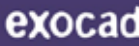

Usa todas las funciones de la licencia All-in gratis durante 14 días. Obtén acceso completo a todas las funciones sin limitaciones ni obligación de compra.

- 1- Ir a www.hypsocad.com
- 2- Solicite su prueba gratuita del software.
- 3- Abra el correo electrónico con el enlace para descargar el software y su ID de cliente.
- 4- Utilice todas las funciones de la licencia All-in de forma gratuita durante 14 días.

SISTEMA ABIERTO Y ACTUALIZADO

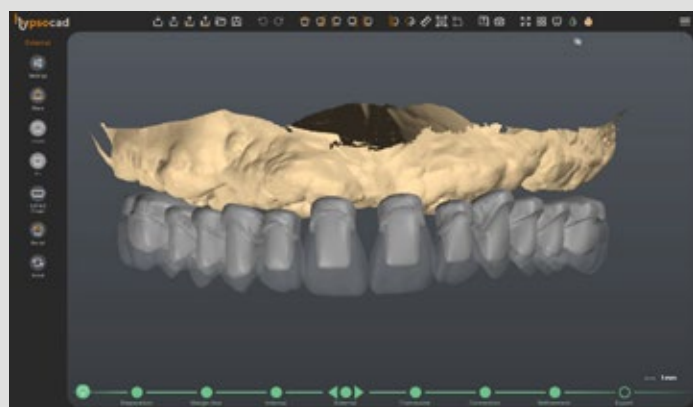
- Sistema abierto.
- Asistencia técnica incluida.
- Actualizaciones continuas.
- Sin restricciones en trabajos y exportaciones de archivos.
- Capacitación en línea y tutoriales en vídeo.
- Comunidad global.

	SUSCRIPCIÓN	PRECIO	ACTIVACIÓN	TIPO LICENCIA	ACTUALIZACIONES	SOPORTE
	Licencias bajo demanda (anuales) o perpetuas.	948 € /año a 1548 € /año ó 2900 € hasta los 4900 € perpetuas	Activación online sencilla e inmediata, sin necesidad de dongle físico.	Identificación de cliente digital que permite una fácil transferencia de licencia. No se puede perder ni robar.	Actualizaciones automáticas y gratuitas para siempre.	Soporte de equipo interno dedicado por teléfono, correo electrónico, chat, WhatsApp, TeamViewer. Contacto directo con el equipo de desarrollo.
	Licencia perpetua.	Paquetes desde 4.500 € (Core Lab) a 9.900 € (Ultimate).	Debe comunicarse con un revendedor para la activación.	Dongle físico conectado a un puerto USB. Riesgo de perder el dongle.	Actualizaciones de pago con intervención del proveedor (mín. 1000 €/año).	Soporte proporcionado por revendedores, la calidad del servicio depende del socio elegido. Sin contacto directo con el equipo de desarrollo.
	Licencia anual.	A partir de 2.000 € / año, añadir algunos módulos puede superar fácilmente los 5.000 € -7.000 €/año.	Debe comunicarse con un revendedor para la activación.	Dongle físico conectado a un puerto USB. Riesgo de perder el dongle.	Actualizaciones gratuitas	Soporte proporcionado por revendedores, la calidad del servicio depende del socio elegido. Sin contacto directo con el equipo de desarrollo.

	LIBRERIAS	MÓDULOS Y PACKS	FLUJO	EXPERIENCIA USUARIO	CURVA APRENDIZAJE	FORMACIÓN
	Las bibliotecas se pueden descargar e instalar con un simple clic directamente desde el software CAD.	Tres tipos de suscripción (Light, Implant, All-in) que incluyen varios módulos.	Flujo de trabajo totalmente guiado con todas las funciones disponibles para el usuario.	Puede moverse entre pasos sin perder las modificaciones realizadas anteriormente.	Software extremadamente fácil de usar capaz de manejar varios tipos de prótesis, desde simples hasta complejas.	HypsoCAD ofrece cursos en vivo y en línea, canal de YouTube con video tutoriales, sesiones periódicas en vivo de Facebook e Instagram.
	Las bibliotecas deben descargarse del sitio web e importarse manualmente al software CAD.	Módulos individuales o paquetes que incluyen diferentes módulos.	Flujo de trabajo con funciones básicas. El usuario debe intervenir manualmente en modo experto.	Debe eliminar las piezas ya construidas para volver al paso anterior.	Curva de aprendizaje pronunciada, se requiere una amplia formación para su pleno aprovechamiento.	ExoCAD no proporciona formación. Distribuidores y socios ofrecen formación y cursos.
	Las bibliotecas deben descargarse del sitio web e importarse manualmente al software CAD.	Módulos individuales.	Flujo de trabajo simplificado.	Debe eliminar las piezas ya construidas para volver al paso anterior.	Curva de aprendizaje moderada, se requiere capacitación para su plena utilización.	3Shape ofrece blogs, estudios de casos y seminarios web bajo demanda a sus clientes.

NUEVA BIBLIOTECA DE MUÑONES

Simplemente defina un encerado digital y selecciónelo de las bibliotecas anatómicas.

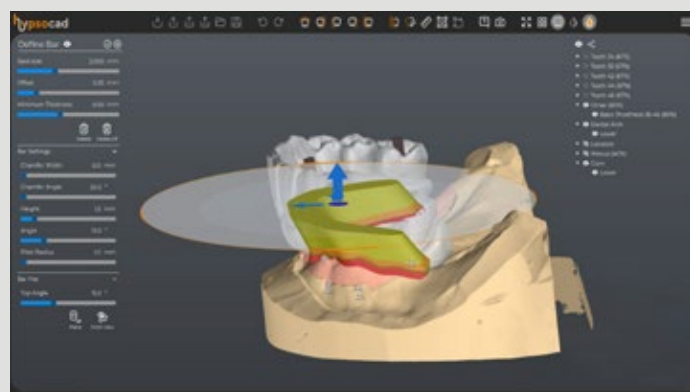


En la barra de herramientas principal encontrarás un nuevo botón que abre una vista previa para personalizar las mallas.



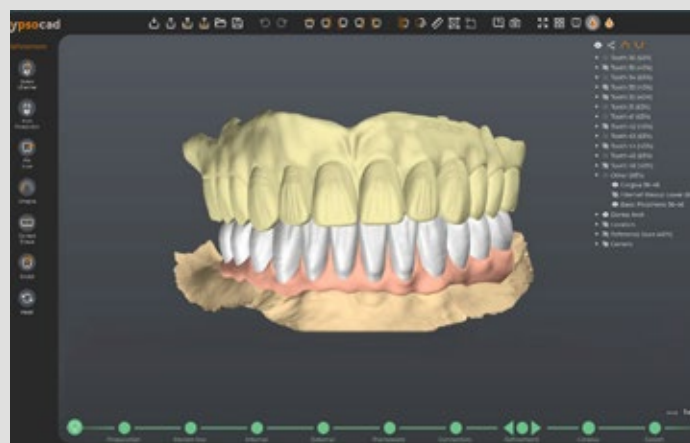
NOVEDAD HYPsOBAR

Encontrarás un parámetro para suavizar la nueva superficie plana, podrás mover el PLANO en todas las direcciones y podrás gestionar paramétricamente el Espesor Mínimo de la construcción final.



FLUJO WAXUP DIGITAL

¡Nueva construcción virtual de encía!
Puedes corregir los contactos con el maxilar y el antagonista.

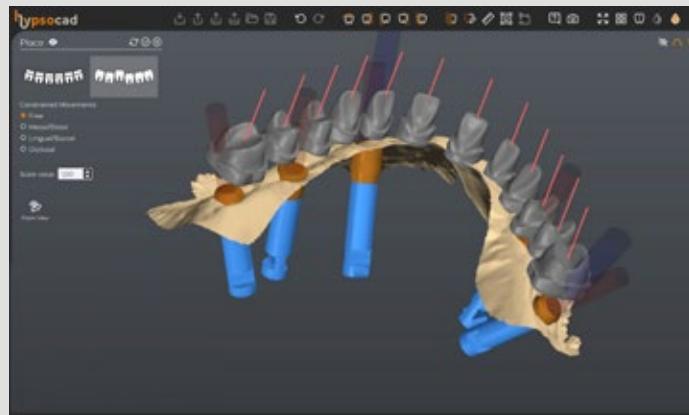


FUNCIÓN DE POSICIONAMIENTO

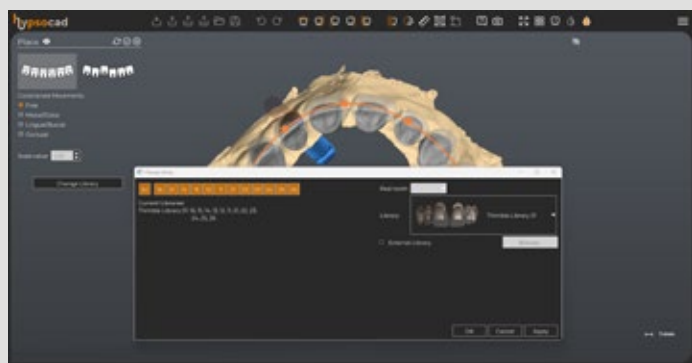
¡El multimovimiento es 100 veces más rápido que antes! Además, puedes agregar y eliminar puntos de control para mover la curva con mayor facilidad.



También encontrarás la nueva función de muñones que te permite configurarlos en paralelo con un mismo eje de inserción.



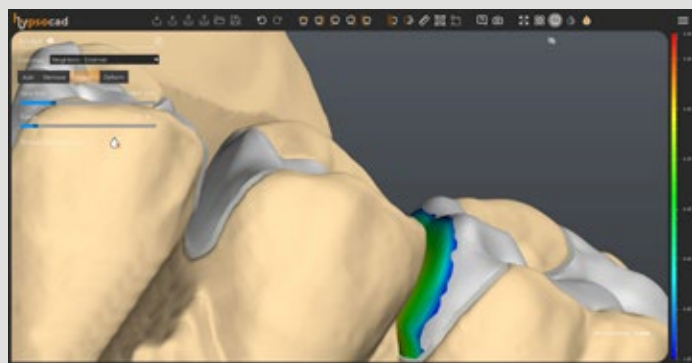
Podrás cambiar la biblioteca anatómica dentro de la herramienta de colocación.



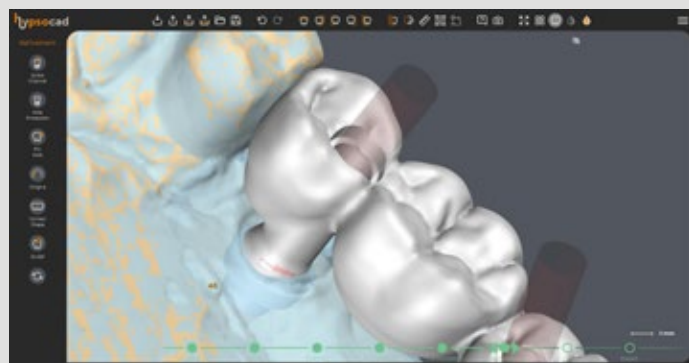
¡Descargue la biblioteca anatómica LMShape del servidor, ahora disponible para múltiples colocaciones!



Observa el mapa de colores entre una incrustación y el diente adyacente.



¡Inserte el protector del orificio del tornillo dentro de la prótesis incluso cuando el orificio esté saliendo!




TARIFA DE PRECIOS

CÓDIGO ARTICULO	DESCRIPCIÓN ARTICULO	PRECIO USUARIO
LIC-HYP-ALL bundle	Licencia hypsocad all-in in bundle perpetua	4.900,00 €
LIC-HYP-IMP bundle	Licencia hypsocad implant in bundle perpetua	3.900,00 €
LIC-HYP-LIG bundle	Licencia hypsocad light in bundle perpetua	2.900,00 €
UP DENTALSUITE	Upgrade anual Dental Suite all-in	1.200,00 €
UP DENTALSUITE	Upgrade anual Dental Suite implant	900,00 €
UP DENTALSUITE	Upgrade anual Dental Suite light	700,00 €
LIC-FDN-STA bundle	Licencia stand alone full denture perpetua	1.300,00 €
LIC-MMK-STA bundle	Licencia stand alone model maker perpetua	1.300,00 €
LIC-PDN-STA bundle	Licencia stand alone partial denture perpetua	1.300,00 €
UP DENTALSUITE	Upgrade anual Dental Suite stand alone full denture	500,00 €
UP DENTALSUITE	Upgrade anual Dental Suite stand alone model maker	500,00 €
UP DENTALSUITE	Upgrade anual Dental Suite stand alone partial denture	500,00 €
LIC-HYP-ALL-1M	Licencia hypsocad all-in plan mensual	169,00 €
LIC-HYP-ALL-1Y	Licencia hypsocad all-in plan anual	1.548,00 €
LIC-HYP-IMP-1M	Licencia hypsocad implant plan mensual	119,00 €
LIC-HYP-IMP-1Y	Licencia hypsocad implant plan anual	1.140,00 €
LIC-HYP-LIG-1M	Licencia hypsocad light plan mensual	99,00 €
LIC-HYP-LIG-1Y	Licencia hypsocad light plan anual	948,00 €
UP HYPSO LIG-IMP	Upgrade Licencia perpetua de Light a Implant	1.500,00 €
UP HYPSO LIG-ALL	Upgrade Licencia perpetua de Light a All-in	2.900,00 €
UP HYPSO IMP-ALL	Upgrade Licencia perpetua de Implant a All-in	1.900,00 €
LIC-HYP-BAR	Licencia hypsocad hypsobar stand alone perpetua	650,00 €
UP DENTALSUITE	Upgrade Dental Suite hypsobar	190,00 €

ST Pre-Sombra - Pretintado







CREA LA MEJOR SONRISA CON RAPIDEZ




- ✓ Resistencia excepcional de 1250 MPa combinada con una translucidez ideal.
- ✓ Una amplia gama de indicaciones para restauraciones, desde cofias hasta puentes de gran envergadura.
- ✓ Reproduce perfectamente los tonos Vita.
- ✓ Resultados estables y reproducibles.

Datos técnicos

Resistencia a la flexión (3 puntos)	1250 ± 100 MPa
Translucidez	43% • Dureza Vickers HV10 1300 ± 50
Densidad	> 3 g/cm³ • Densidad sinterizada > 6,02 g/cm³
Densidad química	< 50 µg/cm³ • Radioactividad < 0,1 Bq.g⁻¹
Tenacidad a la fractura	< 5.5 MPa·m¹/² • CTE (10.5 ± 0.5) * 10⁻⁶ K⁻¹


UTILIDADES		
		
Inlay-Onlay	Corona monolítica	Cofia
		
Puente anterior monolítico (3 piezas)	Puente monolítico (3 piezas)	Puente monolítico (≤14 piezas)



A1 A2 A3 A3.5 A4 B1 B2 B3 B4 C1 C2 C3 C4 D2 D3 D4

HT - Blanco








CREA UNA SONRISA INQUEBRANTABLE: LA SOLUCIÓN ECONÓMICA



- ✓ La extraordinaria fuerza de 1400 MPa otorga un alto nivel de seguridad de proceso.
- ✓ Recubrimiento e individualización fáciles.
- ✓ La mejor opción para cofia y pilar.

Datos técnicos

Resistencia a la flexión (3 puntos)	> 1400 MPa
Translucidez	42% • Dureza Vickers HV10 1300 ± 50
Densidad	> 3 g/cm³ • Densidad sinterizada > 6,02 g/cm³
Densidad química	< 50 µg/cm³ • Radioactividad < 0,1 Bq.g⁻¹
Tenacidad a la fractura	< 9 MPa·m¹/² • CTE (10.5 ± 0.5) * 10⁻⁶ K⁻¹

UTILIDADES		
		
Inlay-Onlay	Corona monolítica	Cofia
		
Puente anterior monolítico (3 piezas)	Puente monolítico (3 piezas)	Puente monolítico (≤14 piezas)
		
	Pilar personalizado	

PMMA

Producto sanitario. Clase IIa. 

MONOLAYER



- ✓ Estabilidad de color duradera.
- ✓ Fluorescencia natural.
- ✓ Reproducibilidad sencilla de la prótesis dental provisional.
- ✓ Restauraciones temporales. Puentes de una o más piezas y coronas simples.

Datos técnicos

• Densidad 1.15 - 1.20 g/cm³	• Dureza > 85-90 (dureza Shore)
• Fuerza de flexión > 100 MPa	• Módulo de elasticidad > 2500 MPa
• Absorción de agua < 0,3%	• Componente PMMA > 99 %, pigmento < 0,1%
• Residuos orgánicos < 1.0 %	• Aplicación fresado; corona provisional
• Tenacidad a la fractura < 9 MPa·m¹/²	• Resistencia a la flexión (3 puntos) > 1400 MPa

MULTILAYER



- ✓ Alta estética.
- ✓ Extremadamente resistente a la placa.
- ✓ Color natural.
- ✓ Restauraciones temporales. Puentes de una o más piezas y coronas simples.

SHT-ML Multicapa - SHT Multilayer

CREA LA MEJOR SONRISA CON LA MAYOR FLEXIBILIDAD



- ✓ El material ideal para restauraciones de implantes.
- ✓ Durabilidad redefinida: Resistencia de 800-1200 MPa y tenacidad $>5,8 \text{ MPa}\cdot\text{m}^{1/2}$ para restauraciones fiables y resistentes a las fracturas.
- ✓ Un gradiente de translucidez sin fisuras (51%-43%) reproduce una estética realista.
- ✓ Índice de deformación muy bajo para un ajuste perfecto.

Datos técnicos

Resistencia a la flexión $>800-1200 \text{ MPa}$
Translucidez 43-51 % • Dureza Vickers HV10 1250 - 1350
Densidad $>3 \text{ g/cm}^3$ • Densidad sinterizada $>6,02 \text{ g/cm}^3$
Densidad química $<50 \mu\text{g/cm}^3$ • Radioactividad $<0,1 \text{ Bq}\cdot\text{g}^{-1}$
Tenacidad a la fractura $<5,8 \text{ MPa}\cdot\text{m}^{1/2}$ • CTE $(10,5 \pm 0,5) \cdot 10^{-6} \text{ K}^{-1}$

UTILIDADES

Implante	Carillas	Cofia	Coronas de contorno completo	Inlay / Onlay	Puentes de contorno completo (<14 unidades)

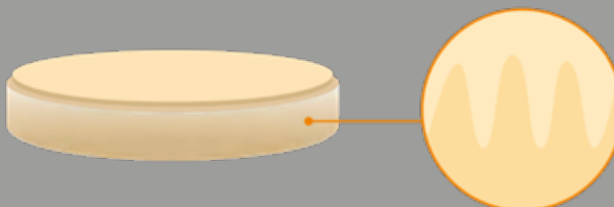


TECNOLOGÍA DE INTEGRACIÓN DE LA GRADUACIÓN SIN FISURAS

Estructura de capas intercaladas

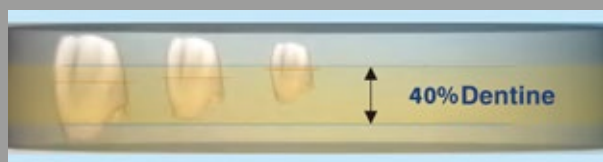
Estructura sin capas, fuerza de adherencia homogénea entre capas.

Gradientes sin fisuras en tonalidad, resistencia y translucidez.



SHT-ML Multicapa

La tecnología de anidamiento aumentó un 40% la parte del cuerpo



SHT-ML Multicapa

Procedimiento de transformación de alta eficacia



Fresado



Sinterizado

3D Multicapa	ALTURAS					
	14 mm	16 mm	18 mm	20 mm	22 mm	25 mm
20% incisal	2.8 mm	3.2 mm	3.6 mm	4 mm	4.4 mm	5 mm
20% transición	2.8 mm	3.2 mm	3.6 mm	4 mm	4.4 mm	5 mm
40% cuerpo	5.6 mm	6.4 mm	7.2 mm	8 mm	8.8 mm	10 mm
10% cervical	1.4 mm	1.6 mm	1.8 mm	2.0 mm	2.2 mm	2.5 mm
10% transición	1.4 mm	1.6 mm	1.8 mm	2.0 mm	2.2 mm	2.5 mm

Horno microondas para circonio

Ref. 080114

- ✓ El tiempo **total de sinterización** en el programa **más rápido** es de aproximadamente **4 horas**, tiempo de sinterización 110 min (hasta 1550 °C) enfriamiento 130 min.
- ✓ Al contrario que en los hornos convencionales -en los que el calor avanza del exterior de la estructura hacia el interior - **en el horno de microondas el calor se genera en todos los puntos de la estructura, por lo que la temperatura se alcanza de manera mucho más uniforme.** La estructura sinterizada resultante es más limpia y resistente.
- ✓ **Excelentes ahorros de mantenimiento** debido a una menor potencia, menor número de componentes, y menor tamaño. Tampoco lleva las frágiles y costosas resistencias de silicato de molibdeno.
- ✓ **Consumo muy reducido:** aproximadamente 800/1100 W. durante la práctica totalidad del ciclo.
- ✓ Posibilidad de realizar **varios ciclos de producción en el mismo día.** La capacidad de producción aumenta drásticamente.
- ✓ Extremadamente **fácil de operar:** Se pulsa un botón y listo.
- ✓ **Mucho más pequeño que los hornos convencionales:** Se ubica en cualquier rincón del laboratorio.



Potencia	2000 W
Alimentación	AC 230 V, 50 Hz
Temperatura máx.	1550 °C



Lámpara para el secado de circonio

Ref. 100030

La lámpara de secado para circonio es una lámpara de rayos infrarrojos con radiación térmica.

Sirve para secar las estructuras de circonio después de la inmersión en el líquido colorante,

para evitar la corrosión de las resistencias del horno de sinterización a causa del ácido que contiene el líquido.

Potencia	275 W
Tensión	220-240 V, 50/60 Hz
Material	Aluminio



Discos y fresas de pulido

Presentamos dos kits de discos y fresas diamantados, pensados especialmente para el prepulido y pulido de alto brillo de incrustaciones de circonio y carillas, sin necesidad de glaseado, pasta de pulir ni refrigeración por agua.

Son autoclavables a 135°C (no así su caja de presentación), sus vástagos tienen un diámetro estándar de 2.35 mm y una velocidad de trabajo recomendada de entre 10 000 y 15 000 rpm, 20 000 de máxima para goma diamantada y 25 000 de máxima para cerámica diamantada.

KIT 2 PASOS **REF. 108106** PREPULIDO Y PULIDO FINO ▼



REF. 108106-12
Goma diamantada
Grano grueso • Prepulido
Ø fresa 26 × 2 mm
Vel. máx. 20 000 rpm



REF. 108106-14
Goma diamantada
Grano extrafino • Pulido fino
Ø fresa 26 × 2 mm
Vel. máx. 20 000 rpm



REF. 108106-84
Goma diamantada
Grano grueso • Prepulido
Ø fresa 12 × 2 mm
Vel. máx. 20 000 rpm



REF. 108106-88
Goma diamantada
Grano extrafino • Pulido fino
Ø fresa 12 × 2 mm
Vel. máx. 20 000 rpm



REF. 108106-54
Goma diamantada
Grano grueso • Prepulido
Ø fresa 5 × 16 mm
Vel. máx. 20 000 rpm



REF. 108106-58
Goma diamantada
Grano extrafino • Pulido fino
Ø fresa 5 × 16 mm
Vel. máx. 20 000 rpm

KIT 3 PASOS **REF. 108306** ESMERILADO FINO, PREPULIDO Y PULIDO FINO ▼



REF. 108106-12
Goma diamantada
Grano grueso • Prepulido
Ø fresa 26 × 2 mm
Vel. máx. 20 000 rpm



REF. 108106-14
Goma diamantada
Grano extrafino • Pulido fino
Ø fresa 26 × 2 mm
Vel. máx. 20 000 rpm



REF. 108306-91
Cerámica diamantada
Grano medio • Esmerilado fino y ajuste
Ø fresa 22 × 2 mm
Vel. máx. 25 000 rpm



REF. 108306-71
Cerámica diamantada
Grano medio • Esmerilado fino y ajuste
Ø fresa 22 × 2.5 mm
Vel. máx. 25 000 rpm



REF. 108306-31
Cerámica diamantada
Grano medio • Esmerilado fino y ajuste
Ø fresa 5 × 13 mm
Vel. máx. 25 000 rpm



REF. 108306-21
Cerámica diamantada
Grano medio • Esmerilado fino y ajuste
Ø fresa 4 × 13 mm
Vel. máx. 25 000 rpm

FRESAS OPCIONALES PREPULIDO, FRESADO FINO Y AJUSTE ▼



REF. 108000-11
Goma diamantada
Grano muy grueso • Prepulido
Ø fresa 26 × 2 mm
Vel. máx. 20 000 rpm



REF. 108000-86
Goma diamantada
Grano grueso • Prepulido
Ø fresa 12 × 2 mm
Vel. máx. 20 000 rpm



REF. 108000-64
Goma diamantada
Grano grueso • Prepulido
Ø fresa 6 × 16 mm
Vel. máx. 20 000 rpm



REF. 108000-81
Cerámica diamantada
Grano medio • Esmerilado
fino y ajuste
Ø fresa 17 × 3.5 mm
Vel. máx. 25 000 rpm

Horno de cerámica

REF.100249

Versión renovada del conocido horno de porcelana MESTRA.

Su funcionamiento es totalmente automático y compatible con los diferentes tipos de porcelana presentes en el mercado. Su línea moderna tiene una estética más agradable. Cuenta además con un amplio display táctil de fácil manejo con iconos y gráficos muy intuitivos.

Mediante este panel sinóptico, es posible ver cómo evolucionan los parámetros del proceso de manera cómoda y clara. Su memoria permite almacenar programas modificando parámetros como la temperatura, tiempo de secado, velocidad de calentamiento, temperatura máxima, tiempo de mantenimiento y enfriamiento, vacío, etc.

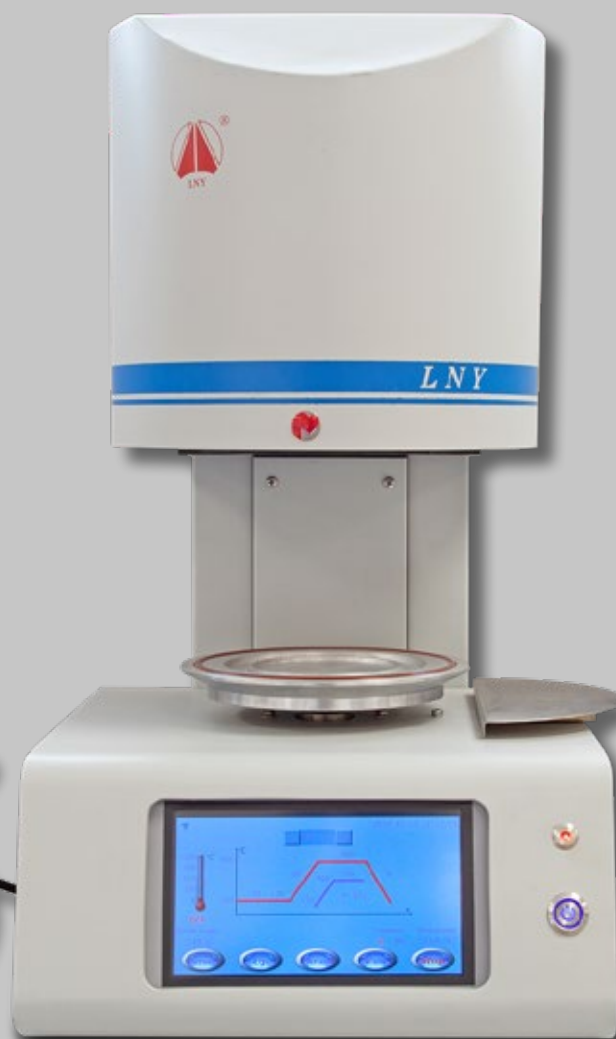
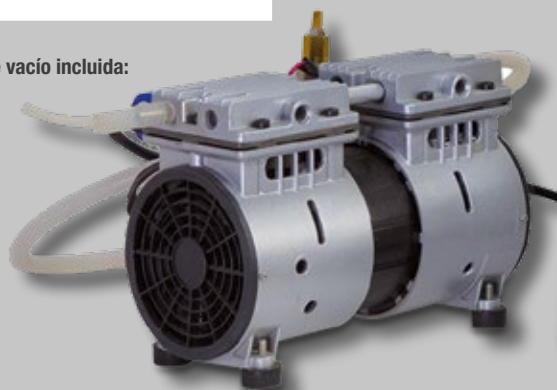
Para mejorar la precisión el horno permite calibrar la temperatura. El horno dispone también de diferentes alarmas que informarán sobre cualquier anomalía: rotura de termo par o de la resistencia, fallo en el sistema de vacío, etc...

El horno se suministra con los siguientes elementos:

- ✓ Bomba de vacío.
- ✓ Plataforma de calentamiento.
- ✓ Kit de calibración.
- ✓ Bandeja.

Bomba de vacío incluida:

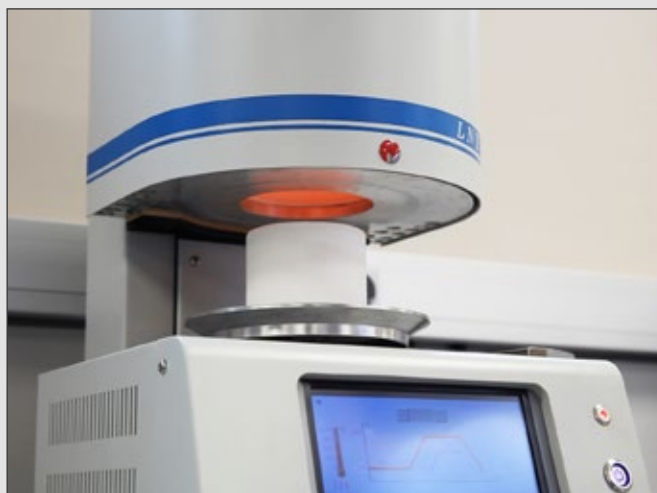
426 mm
320 mm
392 mm
24 kg



Temp. máxima	1200 °C
Máximo vacío	-97 kPa
Nº programas	200
Alimentación	AC 220 V. +-10 % 50 Hz. 15 A
Consumo	≤1.5 kW +-10 %



Panel sinóptico.

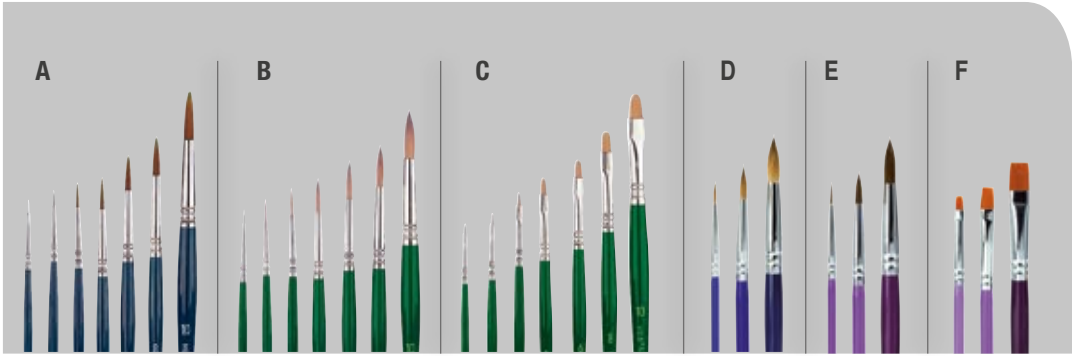


Horno funcionando.

Pinceles

Pinceles de alta calidad disponibles en tres variedades: redondos en punta con pelo de Marta Kolinsky, redondos en punta con fibra Toray Oro, y pincel plano de fibra Toray Oro. Mango de madera noble esmaltada, y virola de latón niquelado.

Los mismos modelos de pinceles con mango de plástico: referencia P



	A	B	C	D	E	F
	Marta Kolinsky	Toray Oro	Plano	Marta Kolinsky	Toray Oro	Plano
	Mango madera			Mango plástico		
0	050380	050400	050420	050380P	050400P	050420P
1	050381	050401	050421	050381P	050401P	050421P
2	050382	050402	050422	050382P	050402P	050422P
4	050384	050404	050424	050384P	050404P	050424P
6	050386	050406	050426	050386P	050406P	050426P
8	050388	050408	050428	050388P	050408P	050428P
10	050390	050410	050430	050390P	050410P	050430P



Pinceles Hybrid Kolinsky-Toray

FABRICADO EN ESPAÑA

Una mezcla perfecta entre las series **Toray** y **Kolinsky**. Gran absorción de carga de pintura gracias a la fibra **Kolinsky** y la fibra de **Toray Oro**, lo que permite que el pincel tenga una buena elasticidad y mejor resistencia.

Recupera muy bien la forma del pincel sin deteriorarse en mucho tiempo.



Permite la aplicación de la cerámica con precisión gracias a su punta fina.

Nº	Ref.	Nº	Ref.
0	050370	6	050374
1	050371	8	050375
2	050372	10	050376
4	050373		



Pinceles mango de plástico

Limpieza Nº 1 y 2 Oval Cera Nº 0 y Nº4



25x19 y 16x14 mm

Ø 5x9 y 12x15 mm

Set de instrumentos (para cerámica)

Ref. 050500

Puntas de recambio

Ref. 050500-01

Ref. 050500-02

Ref. 050500-03

Ref. 050500 | (L) 190 x (W) 64 x (H) 24 mm | 0,12 kg

Set de pinceles

REF. 050432 (21 u.)

Completo surtido de pinceles que incluye unidades del tipo **Redondo Marta Kolinsky**; **Redondo en fibra sintética Toray Oro**; y **Planos** también en **Toray Oro**.

Los números son: el 0, 1, 2, 4, 6, 8 y 10 para cada tipo, lo que hace un total de 21 pinceles. Están dotados de “efecto sonajero”. El set se presenta en un práctico estuche de imitación a piel.

(L) 255 x (W) 124 x (H) 45 mm | 0,23 kg

Set de pinceles

REF. 050490 (6 piezas)

Surtido de seis pinceles de alta calidad fabricados con pelo de **Marta Kolinsky**. Cada pincel dispone de una capucha protectora que mantiene la humedad y lo preserva de la suciedad.

El conjunto incluye los pinceles más usuales en Laboratorio dental (Redondos N° 0, 2, 4, 6; y Planos N° 2 y 4). El set se suministra junto con un práctico estuche.

(L) 118 x (W) 72 x (H) 15 mm | 0,086 kg

Losetas de cristal

REF. 050515 (ranurado)

REF. 050520 (lisa)

11 mm 120 mm 160 mm 0,29 kg

8 mm 120 mm 160 mm 0,38 kg

Paleta de cerámica

REF. 050510

20 mm 95 mm 175 mm

Alto con tapa 20 mm
Alto sin tapa 15 mm

0,45 kg

Paletas de porcelana

REF. 050501

15 mm 90 mm 115 mm

0,34 kg

REF. 050502

15 mm 55 mm 88 mm

0,13 kg

Paletas de porcelana

REF. 050503

27 mm 125 mm 165 mm

0,54 kg

REF. 050504

30 mm 190 mm 250 mm

1,45 kg

Set de bandejas (portacerámicas)

REF. 050530

(L) 154 x (W) 102 x (H) 34 mm | 0,181 kg

Soporte para horno de porcelana

REF. 050512

Ref. 050512 | (L) 58 x (W) 45 x (H) 20 mm | 0,030 kg

Bandejas para hornos

REF. 050527

REF. 050513

REF. 050529-S

REF. 050529 **REF. 050528**

Ref. 050527	Carbono	Ø 67 x 12 mm □ 45 x 45 mm	0,063 kg
Ref. 050529	Pines cónicos	Ø 67 x 10 mm	0,043 kg
Ref. 050528	Pines redondos	Ø 67 x 12 mm	0,046 kg
Ref. 050513	Rosa	59 x 17 x 6 mm	0,039 kg
Ref. 050529-S	Pines surtidos	Ø 68 x 10 mm	0,060 kg

Resina fotopolimerizable para impresión 3D, para el sector dental.



Premium Model

Ref. 143001

Equilibrio perfecto entre dureza, definición y un color único con el que poder observar la anatomía de las piezas dentales de manera impecable.

Características:

- ✓ Gran velocidad de impresión.
- ✓ Color perfecto para observar anatomías.
- ✓ Resistencia a altas temperaturas.
- ✓ Compatible con separadores.
- ✓ Alta dureza y resistencia a la flexión.
- ✓ Fórmula homogénea y poco viscosa que evita que se sobrecaliente y facilita la impresión.

Parámetros resina	Value	Unit
Longitud de onda	405	nm
Dureza (D)	85	/
Viscosidad (20°C)	130	mPa·s
Densidad líquido	1.1	g/cm³
Densidad sólido	1.2	g/cm³
Resistencia a la flexión	60-70	MPa
Resistencia a la elongación	35-50	MPa



Premium Ivory

Ref. 143011

Con un color A1 es perfecta imprimir restauraciones y hacer comprobaciones de ajuste o estética de una manera económica, o imprime tus muñones de manera que el color de fondo no desvirtúe el color de tus carillas.

Características:

- ✓ Color A1 - No Biocompatible.
- ✓ Gran definición en conexiones y cuellos de corona.
- ✓ Alta dureza y resistencia a la flexión.
- ✓ Perfecta para pruebas estéticas, ajuste o piezas geller realistas.
- ✓ Fórmula homogénea y poco viscosa que evita que se sobrecaliente y facilita la impresión.

Parámetros resina	Value	Unit
Longitud de onda	405	nm
Dureza (A)	85	/
Viscosidad (20°C)	130	mPa·s
Densidad líquido	1.1	g/cm³
Densidad sólido	1.2	g/cm³
Resistencia a la flexión	60-70	MPa
Resistencia a la elongación	35-50	MPa



Premium Gingiva

Ref. 143021

Con un color rosado y una elasticidad similares a las mucosas la convierte en la resina perfecta para imprimir encía removible flexible.

Características:

- ✓ Color encía - No Biocompatible.
- ✓ Equilibrio perfecto entre elasticidad y resistencia.
- ✓ Estabilidad dimensional.
- ✓ Fórmula homogénea y poco viscosa que evita que se sobrecaliente y facilita la impresión.

Parámetros resina	Value	Unit
Longitud de onda	405	nm
Dureza (A)	40	/
Viscosidad (25°C)	200	mPa·s
Densidad líquido	1.01	g/cm³
Densidad sólido	1.07	g/cm³
Resistencia a la elongación	5	MPa
Elongación hasta rotura	245	%



IMPRESORAS PARAMETRIZADAS:

- ✓ Creality
- ✓ Elegoo
- ✓ Phrozen
- ✓ Anycubic

IMPRESORAS COMPATIBLES:

- ✓ Peopoly
- ✓ Zortrax
- ✓ Wanhao
- ✓ Shining 3D
- ✓ XYZPrinting
- ✓ Prusa
- ✓ Uniz

TITAN 8 máquina de vapor

Uso profesional

REF. 100202

Es la primera opción.
El agua destilada se carga
directamente en la caldera.



Dimensiones	360 x 270 x 420 mm
Potencia	2200 W
Tensión	220 V, 50/60 Hz
Presión	8 bar
Peso	12,5 kg
Caldera	3 L

- ✓ Fabricadas en acero inoxidable con componentes de alta calidad.
- ✓ Presostato digital.
- ✓ Indicador de llenado y falta de agua.
- ✓ Cable de conexión con diferencial incorporado.
- ✓ Grifo de desagüe con bloqueo de seguridad.

TITAN AUTOFILL máquina de vapor

REF. 100203

Cuenta también con una bomba que permite
succionar el agua destilada desde una
garrafa externa.



Dimensiones	360 x 270 x 420 mm
Potencia	2200 W
Tensión	220 V, 50/60 Hz
Presión	8 bar
Peso	12,5 kg
Caldera	3 L

TITAN PLUS máquina de vapor

Uso profesional

REF. 100204

Cuenta con un depósito extra
para el agua destilada.

Se puede cargar agua sin necesidad de apagar
la máquina ni esperar a que descienda la presión
en el interior de la caldera. Simplemente abra el
tapón del depósito auxiliar y vierta más agua en
el momento que lo necesite.

Más seguro y sin interrupciones.

Dimensiones	380 x 370 x 450 mm
Potencia	2600 W
Tensión	220 V, 50/60 Hz
Presión	4-8 bar
Peso	18 kg
Caldera	3 L
Depósito auxiliar	2 L



Datos adicionales sobre las tres referencias: 100202, 100203, 100204

Se suministran con los siguientes accesorios:

- ✓ Cable de alimentación con protección incorporada.
- ✓ Boquilla fina y boquilla larga de recambio.
- ✓ Tapón de seguridad de repuesto y 2 juntas.
- ✓ Embudo y vaso medidor (300 ml).
- ✓ Mangueras necesarias para conexión entrada/salida del agua.
- ✓ Con desagüe para limpieza de la cuba con ácido cítrico (leer instrucciones).



Ácido cítrico
Ref. 100210-01

Ref. 100202

- ✓ Llenado manual.

Ref. 100203

- ✓ Llenado manual.
- ✓ Autollenado sin tener que soltar el tapón (garrafa externa).

Ref. 100204

- ✓ Llenado manual.
- ✓ Autollenado sin enfriamiento previo (tanque integrado).
- ✓ Conexión directa a red.

Box de Limpieza de vapor Altamira

REF.080600

Nadie se cuestiona la necesidad e importancia de la limpieza con chorro de vapor en el Laboratorio Dental. Tampoco nadie pone en duda sus consecuencias: suciedad en fregaderos, humedad ambiental, condensaciones en paredes y suelos...

Y todo esto dejando aparte el elevado precio que hasta ahora tenían este tipo de aparatos.



Unidad de anodizado

REF.100295

La unidad de anodizado compacta para titanio es un sencillo aparato que permite procesar elementos dentales de titanio de forma rápida, sencilla y económica. Los resultados son comparables a productos pertenecientes a una categoría muy superior.

El anodizado es un proceso electroquímico que crea una capa protectora de óxido en la superficie del metal, en nuestro caso el titanio. Esta capa -conocida como capa anódica- es más gruesa que la capa de óxido natural que se forma en el titanio cuando es expuesto al aire, lo que ofrece una serie de ventajas:

- ✓ Resistencia a la corrosión y al desgaste.
- ✓ Mejor adherencia y acabado superficial.
- ✓ Menor liberación de iones metálicos.
- ✓ Funciona con una solución de agua (600 ml) y bicarbonato sódico (20 g).
- ✓ Tiempo de anodizado: 5 segundos.

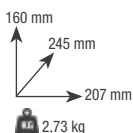
Apariencia:

La capa anódica puede ser coloreada con diferentes tonalidades, lo que le da al titanio un aspecto más atractivo que el gris pardo original. Esta ventaja es especialmente interesante cuando el elemento anodizado sirva de soporte de un material translúcido como el circonio o para las barras sobre implantes.

Según sea el voltaje, se conseguirán diferentes tonalidades. Por ejemplo, a 60 V se obtiene una atractiva tonalidad dorada y a 75 V la tonalidad rosa, muy apreciadas en el sector dental.

El proceso de coloración dura apenas 5 segundos.

Voltaje	10~80 V
Potencia	100 W
Alimentación	AC220~240 V, 50/60 Hz



Vídeo explicativo

Box aplicación spray

REF.080602

Cámara Altamira especialmente adaptada para la aplicación del spray de matizado en modelos, previo a su escaneado.

Precisa de una aspiración externa no incluida. También es muy útil para limpiar el polvillo de metal que queda en los discos de la fresadora.

	Ref. 080600	Ref. 080602
Capacidad	8 l.	
Tensión	230 V 50/60 Hz	230 V 50/60 Hz
Consumo	140 W	
Fusible	2 A	

(L) 620 x (W) 530 x (H) 630 mm | 27 kg | 23,5 kg

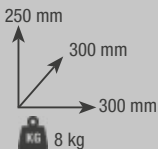
Lámpara polimerizadora UV SUN BEAM 3D+

REF.150121

Sun Beam 3D+ es la estación de fotopolimerización ideal para el laboratorio. Su simplicidad de uso, su tecnología avanzada, su relación calidad-precio lo convertirán en una referencia en el laboratorio de prótesis dentales del siglo XXI.

- ✓ La bandeja tiene un diámetro de 260 mm y la altura útil es de 140 mm.
- ✓ La amplia apertura de la puerta permite una fácil disposición de los elementos en la placa giratoria de la cámara.

Espacio útil	Ø260 x 140 mm
Voltaje	AC 100-240 V / DC 24 V, 3 A
Frecuencia	50/60 Hz
Output	DC 24, 3 A
Potencia	60 W
Temporizador	0-60"
Luces UV	4 tiras, 16 luces (+10.000 horas de uso)
Longitud de onda	400-405 nm
Rotación	8 rpm



Agitador de resinas

REF.150130

- ✓ Dispositivo práctico y económico para el agitado de botellas de resina.
- ✓ El movimiento es doblemente giratorio, por lo que la acción de mezcla es suave y altamente eficiente.
- ✓ Las características técnicas de la resina no se llegan a alterar debido a un movimiento excesivamente enérgico.
- ✓ La máquina es muy silenciosa, cuenta con 6 rodillos de 28 cm de longitud y permite controlar la velocidad de giro hasta 70 rpm y dispone de regulador de velocidad de giro.

Rodillos	6
Potencia	25 W
Longitud de los rodillos	28 cm
Máx. capacidad de carga	4 kg
Amplitud de giro de rodillo	24 mm
Voltaje	100-240 V, 50/60 Hz



Sirocco CAM

REF. 080536

La nueva Sirocco CAM ha sido diseñada para responder con excelencia a tres exigencias:

- ✓ **Funcionamiento silencioso**, imprescindible para mantener un ambiente de trabajo cómodo durante las muchas horas de uso continuo.
- ✓ **Filtración de alto rendimiento**, capaz de manejar sin esfuerzo el óxido de circonio, uno de los materiales más abrasivos y que se emplea en el fresado dental.

- ✓ **Alta fiabilidad**, porque el equipo debe rendir día tras día sin fallos ni interrupciones.

Gracias a su diseño robusto y tecnología avanzada, la Sirocco CAD-CAM ofrece un rendimiento duradero y silencioso, con un sistema de filtrado optimizado para los trabajos más exigentes. Una elección segura y eficaz para cualquier laboratorio que busque calidad, resistencia y tranquilidad.

Un potente sistema de vibración automática sacude periódicamente el polvo para mantener un rendimiento óptimo.



AUTOLIMPIEZA DEL FILTRO
Opción de vibración automática o manual.



REDUCCIÓN DE COSTOS
Económico, lo que reduce los costos de reemplazo de filtros.



MOTOR DE INDUCCIÓN (sin escobillas)
Vida útil superior a los modelos tradicionales.



SISTEMA DE MONITORIZADO
Sistema inteligente para monitorizado en tiempo real.

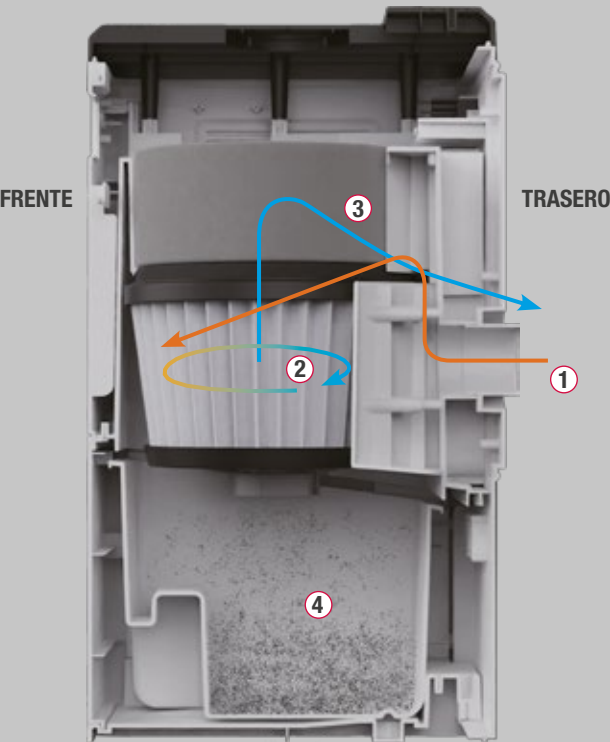


CONFIGURACIONES PERSONALIZABLES
Configuraciones personalizables para su entorno.



PROCESO DE OPERACIÓN

1. Entrada de aire.
2. El aire pasa a través del filtro.
3. El aire limpio sale al exterior.
4. El polvo adherido al filtro es despegado por el motor de vibración y cae al depósito extraíble.



Flujo de aire dentro del instrumento

CABLES CAD/CAM

REF. 080536-17 Tipo A	REF. 080536-20 Tipo G
REF. 080536-19 Tipo B	REF. 080536-33 Tipo H
REF. 080536-18 Tipo D	

FRESADORA	TIPO	FRESADORA	TIPO
Amann-Girrbach	D	Schütz Dental	A, G
Arum	H	Shera	A, G
Cadblu	A	Siladent	A, G
Dentsply Sirona	H	Tissi Dental	A, G
Ernst Hinrichs	A, G	VHF	G
FINO	A, G	Wieland	A
Goldquadrat	A, G	Yeti	A, G
Ivoclar Vivadent	A, G	Zirkonzahn	H
Roland	B	88Dent	A, G

ESPECIFICACIONES

- ✓ **Materiales:** ABS, PP, PETG
- ✓ **Componentes estándar del producto:** Unidad principal, filtros, manguera de succión antiestática de 2,5 metros, cable de interfaz CAD/CAM.

Voltaje de funcionamiento	Única fase AC 200V-240V~50/60Hz	Señal de entrada	Baja: 0~2.5 V Alta: 4~24V
Potencia nominal	800 W	Señal de salida	Tensión máxima de arranque: 24 V Corriente máx. de conmutación (I): 5 mA Resistencia en serie interna: 150 Ohm
Protección de corriente · Entrada · Salida	2 X 10 A (C/B) 3.15 A (Fuse)	Peso	13 kg
Flujo de aire máximo	3.9 m³/min	Dimensiones	316 x 342 x 589 mm
Presión máxima de aire	24 kPa	Nivel de succión	Manual: 1~5 nivel, Automático: 2 nivel (3°, 5°)
Tipo de motor	Motor sin escobillas	Capacidad del depósito de polvo	8.71 L
Filtro	Filtro membrana	Nivel de ruido	Max 70 dB (± 5%)
Tamaño de entrada:interior	48 Ø	CAD/CAM interfaz	DIN-6P / RJ45 enchufe



MESTRA

Talleres Mestraitua SL
(+34) 944 530 388
info@mestra.es - www.mestra.es
48150 SONDIKA (Spain)

