

Scanner MAGIC EYE

Réf. 150100



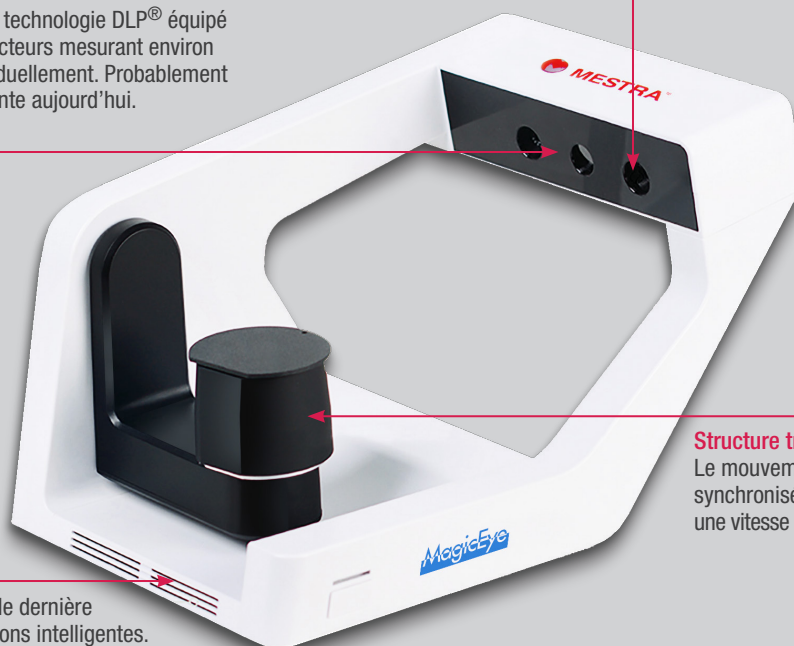
MagicEye est un scanner spécialement conçu pour le domaine dentaire.

Son logiciel puissant et intuitif intègre un ensemble de commandes moderne et étendu, tout en étant entièrement compatible et intégrable avec les applications de conception dentaire CAD-CAM, ce qui lui confère une grande polyvalence.

Pourquoi choisir le scanner MESTRA, l'un des scanners les plus rapides du marché

Projecteur à lumière bleue avec la technologie DLP® équipé d'une matrice aux minuscules réflecteurs mesurant environ 5,4 µm pouvant être orientés individuellement. Probablement une des technologies le plus en pointe aujourd'hui.

Caméras de dernière génération: avec une résolution de 1.3 Mpixels, qui en se combinant donnent une parfaite résolution en 3D avoisinant les 2,6 Mpixels. De plus la vitesse, est de 60 Fps. Sa technologie est du type Global Shutter, la plus rapide connue à ce jour.



Structure très solide, qui évite les vibrations. Le mouvement des moteurs parfaitement synchronisé est précis et souple. Il en résulte une vitesse et une grande précision de scannage.

MagicEye utilise des algorithmes de dernière génération qui emploient des fonctions intelligentes. Ces fonctions ajoutent au scannage encore plus de précision. Le prothésiste s'en apercevra en positionnant ses prothèses sur le modèle.



Scan très rapide.



Haute précision



Scan haute résolution.

Caractéristiques techniques et dimensions



Dimensions:

Hauteur 235 mm • Largeur 255 mm

Profondeur 390 mm • Poids 5,1 kg

FONCTION	Scannage sans contact
PRÉCISION	<10µm
VITESSE	6 seg. scannage de mordure 9 seg. scannage de maxillaire inférieur/supérieur.
POIDS	5 kg (hors source d'alimentation et accessoires)
RÉSOLUTION	2 x 1,3 MP
TEMPÉR. TRAVAIL	10 - 30 °C
ALIMENTATION	230 V. 24 VAC
FORMAT	STL
SOURCE DE LUMIÈRE	Bleue

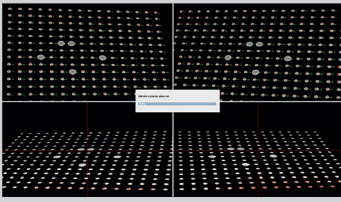
EXIGENCES INFORMATIQUES MINIMALES:

ITEM	Modele
SYSTEME OPERATIF	Win 10, 64 bit
CPU	INTEL i5 - 9400H
DDR	DDR4 2666 8 GB
HDD	2TB 256 MB 7200 Rpm.
CARTE GRAPHIQUE	GEFORCE GTX 1050 Ti
PUORT	USB 3.0



ACCESSOIRES	MODÈLE	FONCTION	ACCESSOIRES	MODÈLE	FONCTION
Support multi moignons Réf. 150100-01		Après avoir rempli l'orifice avec un fixateur on peut y insérer les dents piliers.	Support relevant Réf.150100-07		Utilisé pour la calibration, scannage des modèles, et pour les P.E.I.
Support gencives Réf. 150100-02		Utilisé pour fixer les maxillaires fixés par un caoutchouc élastique ou BluTack.	Support de modèles à mâchoires Réf. 150100-08		Utilisé pour maintenir les modèles grâce à des mâchoires réglables.
Support articulateur Réf. 150100-03		Pour le scannage des modèles.	Plaque articulatrice Réf. 150100-09		Pour le scannage avec articulateurs.
Table de calibration Réf. 150100-04		Support pour calibrer le Scanner.	Câble USB Réf. 150100-10		Source d'alimentation AC 230 V. DC 24 V.
2 Supports base Réf. 150100-05		Utilisé pour fixer les maxillaires fixés par un caoutchouc élastique ou BluTack			
Support d'impression Réf. 150100-06		Pour le scannage des porte empreinte individuels	Spray scanner Réf. 130355		Très utile pour obtenir un scannage parfait. Permet d'obtenir une bonne lecture sur toutes les zones

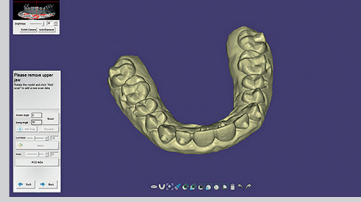
APPLICATIONS



Exemple d'étalonnage



Générer une feuille de calcul

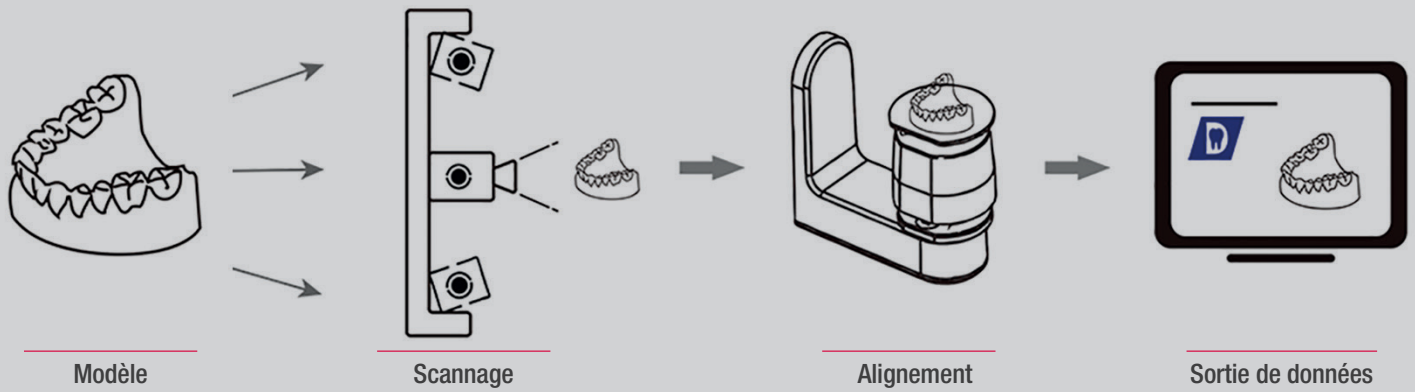


Scannage



Exporter des maillages

PROCESSUS DE TRAVAIL



EXPÉRIENCE D'ACHAT ET APRÈS-VENTE



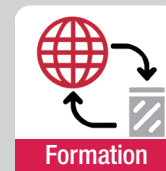
Installation

Dès la réception du Scanner, un de nos distributeurs officiels vous guidera tout au long du processus de son installation ainsi que de ses accessoires.*



Après vente

La garantie est de 1 an. Vous pouvez choisir parmi plusieurs options de contrat de service après-vente: Basic, Advanced ou Professional. Pour cela, nous avons la collaboration d' ExoDesign Dental, entreprise spécialisée dans les flux numériques et la formation CAD-CAM.*



Formation

Le prix final du scanner comprend **une formation d'une valeur de 330 €, dispensée par ExoDesign Dentaire**. Tout au long du processus de démarrage, vous serez accompagné par l'un de nos distributeurs officiels.*



MESTRA

Talleres Mestraitua SL
 (+34) 944 530 388
 info@mestra.es - www.mestra.es
 48150 SONDIKA (Spain)



Système de management
 ISO 9001:2015
 www.tuv.com
 ID: 1100018003

