

Escáner MAGIC EYE

Ref. 150100



MagicEye es un escáner especialmente diseñado para un uso dentro del sector dental.

Su software, potente e intuitivo, incorpora un moderno y extenso juego de comandos, además de ser totalmente compatible e integrable con los software CAD de diseño dental 3D, lo que le confiere una gran versatilidad.

Por qué elegir el escáner de MESTRA, uno de los escáneres más rápidos del mercado.

El proyector de luz azul con tecnología DLP® cuenta con una matriz de minúsculos espejos con un tamaño aproximado de unos 5,4 µm que pueden ser orientados individualmente. Probablemente esta sea hoy en día la tecnología de proyección más avanzada.

Cámaras de última generación: impresionan sus 1.3 Mpixels, que al combinarse dan una resolución total en 3D cercana a los 2.6 Mpixels. Además, la velocidad de captura es de 60 Fps. La tecnología de volcado es del tipo Global Shutter, la más rápida disponible hoy en día.



Estructura sólida y muy robusta, que evita vibraciones. El movimiento de los motores es suave y preciso, además de estar perfectamente sincronizado.

El resultado es una velocidad y precisión de escaneo muy difícil de encontrar en otros productos similares.

MagicEye emplea algoritmos de última generación que incorporan funciones inteligentes. Esta característica se aprecia sobre todo cuando el técnico dental monta modelos o muñones: asombra la precisión y velocidad del encaje.



Escaneo muy rápido.



Alta precisión.



Escaneo de alta resolución.

Características técnicas y dimensiones



Dimensiones:

Alto 235 mm • Ancho 255 mm

Fondo 390 mm • Peso 5,1 kg

MÉTODO	Escaneo sin contacto
PRECISIÓN	<10µm
VELOCIDAD	6 seg. escaneo de mordida 9 seg. escaneo de mandíbula inferior/superior
PESO	5 kg (sin fuente de alimentación y accesorios)
RESOLUCIÓN CÁMARA	2 x 1,3 MP
TEMP. AMBIENTE	10 - 30 °C
ALIMENTACIÓN	230 V. 24 VAC
FORMATO SALIDA	STL
FUENTE DE LUZ	Azul

REQUISITOS MÍNIMOS DEL ORDENADOR:

ITEM	Modelo
SISTEMA OPERATIVO	Win 10, 64 bit
CPU	INTEL i5 - 9400H
DDR	DDR4 2666 8 GB
HDD	2TB 256 MB 7200 Rpm.
TARJETA GRÁFICA	GEFORCE GTX 1050 TI
PUERTO	USB 3.0



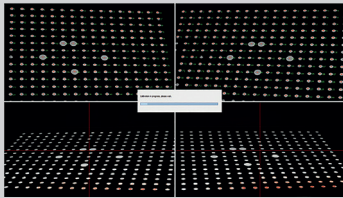
ACCESORIOS

Ref. 150100



ACCESORIOS	MODELO	PROPÓSITO	ACCESORIOS	MODELO	PROPÓSITO
Soporte multi-muñón Ref. 150100-01		Después de llenar el orificio con fijador, puede usarse para insertar los dientes pilares	Soporte elevador de propósito general Ref.150100-07		Usado para calibración, escaneo de modelos, y de cubetas de impresión
Soporte encías Ref. 150100-02		Se utiliza para fijar los maxilares manteniéndolos fijos a una goma elástica o BluTack	Soporte mordaza Ref. 150100-08		Se utiliza para fijar los maxilares manteniéndolos fijos mediante una mordaza ajustable
Soporte articulador Ref. 150100-03		Usado para el escaneo de modelos	Placa articuladores Ref. 150100-09		Para el escaneo de articuladores
Tabla de calibración Ref. 150100-04		Soporte para calibrar el escáner	Fuente de alimentación Ref. 150100-10		Fuente de alimentación AC 230 V. DC 24 V.
2 Soportes base Ref. 150100-05		Usado para fijar los maxilares manteniéndolos fijos a través de una goma elástica o BluTack			
Soporte impresión Ref. 150100-06		Para escaneo de cubetas de impresión.	Spray escáner Ref. 130355		Indispensable para conseguir un óptimo escaneo, incrementando la resolución en las zonas de peor lectura

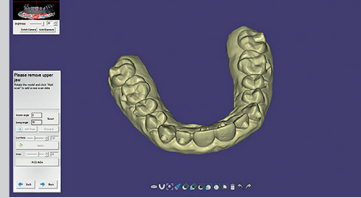
APLICACIONES



Ejemplo de calibración



Generar ficha de trabajo

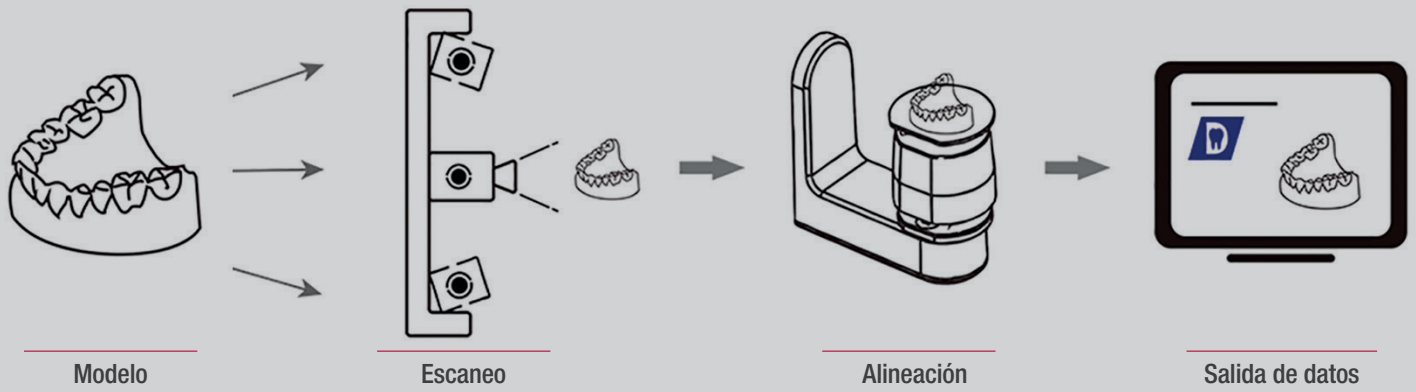


Escaneado



Exportar mallas

PROCESO DE TRABAJO



EXPERIENCIA DE COMPRA Y POSTVENTA



Instalación

Una vez recibido el escáner, uno de nuestros distribuidores oficiales, le acompañará en todo el proceso de instalación del escáner y sus accesorios.



Postventa

La garantía del producto es de 1 año. Podrá elegir entre varias opciones de servicio postventa: Básico, Avanzado, y profesional. Para ello, contamos con la colaboración de ExoDesign Dental (empresa especializada en flujo digital y formación CAD-CAM).



Formación

En el precio final del escáner, se incluye una **formación de uso y manejo valorada en 330€**, impartida por ExoDesign Dental. En todo el proceso de puesta en marcha, le acompañará uno de nuestros distribuidores oficiales.

Empresa colaboradora:



~ La excelencia en la formación ~
www.javiertejado.es



MESTRA

Talleres Mestraitua SL
(+34) 944 530 388
info@mestra.es - www.mestra.es
48150 SONDIKA (Spain)

