



Verticulador **HANDY**

La herramienta imprescindible para el laboratorio dental.

Ref. 130100



¿Qué es el verticulador HANDY?

Ref. 130100

Se trata de una potente herramienta de nueva generación cuyo espectro de aplicación encaja en multitud de trabajos dentro del campo de la prótesis dental, tanto para elaborar como para diseñar:

- ✓ Sobreimplantes.
- ✓ Híbridas.
- ✓ Prótesis fija.
- ✓ Removible.
- ✓ Cargado de composites o cerámica.
- ✓ Rebases.
- ✓ Composturas.
- ✓ Prótesis provisionales, etc...

Novedoso y sencillo manejo, universal, metódico y eficiente podrían ser algunos adjetivos que describen a este dispositivo y a los resultados que con él pueden obtenerse.



VENTAJAS

Hasta ahora, los trabajos de elaboración de prótesis necesitaban un importante componente de habilidad, experiencia y conocimiento por parte del técnico que los realizaba. La incorporación de un verticulador sistematiza el trabajo, permitiendo crear procedimientos más sencillos y predecibles:

1. Resultados profesionales en procesos auxiliares.
2. Mejora la predictibilidad del trabajo.
3. Reducen la curva de aprendizaje.
4. Ahorra tiempo y material.
5. Minimiza el riesgo error.



¿Qué elementos integran el sistema?

			
<p>MUFLA/ZOCALADOR Ref. 130100-05</p> <p>Es la piedra angular del sistema. Sobre este elemento se irán montando el resto para poder crear las diferentes versiones. Está construido en aluminio de alta resistencia.</p>	<p>PLETINAS DESMONTABLES Ref. 130100-15 Negra 2A Ref. 130100-32 Negra 2C Ref. 130100-19 Violeta transparente 2B</p> <p>Se dispone de tres modelos diferentes. Un modelo económico para el transporte 2B</p>	<p>IMANES Y CONTRAIMANES Ref. 130100-08</p> <p>Los imanes permiten fijar el modelo vaciado sobre la pletina desmontable. Los contraimanes sirven para montar a su vez la pletina en el articulador.</p>	<p>POSTES o COLUMNAS Ref. 130100-11 Pequeños Ref. 130100-02 Grandes</p> <p>Permiten cerrar la mufla/zocalador y la contramufla, formando una estructura rígida y estable. Mediante los aros separadores de los postes es posible regular la altura final del conjunto.</p>
			
<p>SEPARADORES Ref.130100-06</p> <p>Permiten regular la altura de la contramufla en un rango muy amplio.</p>	<p>TUERCAS DE CIERRE Ref. 130100-07</p>	<p>SISTEMA DE EXTRACCIÓN Ref. 130100-03</p> <p>Sirve para extraer limpiamente el modelo y la base durante el proceso de trabajo. El sistema cuenta con dos modelos diferentes de extractor.</p>	<p>ESFERAS DE RELLENO Ref. 130100-09</p> <p>Sirven para mezclar con la silicona transparente y de esta manera generar un material mucho más rígido y eficiente que la silicona sola.</p>
			
<p>CONTRAMUFLA TRANSPARENTE Ref. 130100-25 Pequeña Ref. 130100-01 Mediana</p> <p>Se puede visualizar el trabajo para su correcto diseño. Además, es posible polimerizar materiales a través de ella, porque permite el paso de la luz. Hay dos alturas diferentes para optimizar el gasto de material.</p>	<p>CONTRAMUFLA PLÁSTICO NEGRO REFORZADO Ref. 130100-29 Pequeña Ref. 130100-20 Grande</p> <p>Es una tapa especialmente recomendada para trabajos realizados con resinas. Existen dos alturas diferentes, la grande para gelatina y la pequeña para silicona.</p>	<p>CONTRAMUFLA ALUMINIO DE ALTA RESISTENCIA Ref.130100-10</p> <p>Especialmente indicada para trabajos en los que se requieren importantes fuerzas de prensado. Además, con esta tapa pueden emplearse una brida de fijación especial para mantener la presión del conjunto después de liberarlo de la prensa.</p>	
			
<p>CERROJO DE PRESION Ref.130100-12</p> <p>En acero inoxidable; este cerrojo, mantiene la presión sobre la mufla después de haber sido prensada.</p>	<p>PLATO PRESION Ref.130100-14</p> <p>Para el prensado hidráulico del verticador.</p>	<p>ZOCALADOR PARA INDIVIDUALIZADOR Ref.130100-17</p>	
			
<p>ADAPTADOR SPLIT-CAST para articulador Ref.130100-34</p>	<p>EXTRACTOR METÁLICO HEXAGONAL Ref.130100-31</p>	<p>TAPONES (4 unidades) Ref.130100-13</p>	

¿QUÉ TIPOS DE VERTICULADOR PUEDEN FORMARSE?

BASIC

Ref. 130100

Existe una configuración, que podríamos llamar mínima o básica, que está recomendada para aquellos usuarios que desean iniciarse con el sistema. Mediante esta combinación es posible ejecutar la inmensa mayoría de los trabajos.

DESCRIPCIÓN	Referencia
ANILLOS ELEVADORES (12 unidades)	130100-06
CONTRAIMANES (10 piezas)	130100-08
COLUMNAS DE ACERO INOX. Verti cm. 9 v. 3 pz.	130100-02
SISTEMA EXTRACTOR DE YESO	130100-03
BASE ALUMINIO	130100-05
PLETINA PARA REMOVIBLES O IMPLANTES	130100-32
TUERCAS DE CIERRE (3 unidades)	130100-07
ESFERAS DE RELLENO (100 unidades)	130100-09
CONTRAMUFLA POLICARBONATO TRANSPARENTE PEQUEÑA	130100-25



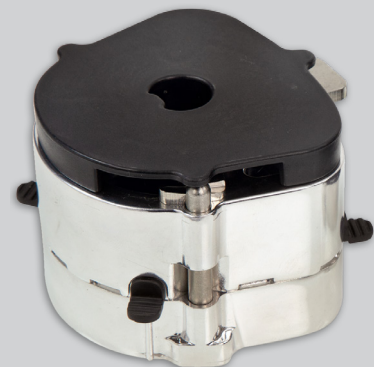
STRONG

Ref. 130102

TÉCNICA DE PENSADO. Indicado para:

- ✓ Removible convencional y Removible sobre implantes (sobredentaduras).
- ✓ Fija sobre implantes híbridas.
- ✓ Prótesis provisionales convencionales o sobre implantes.

DESCRIPCIÓN	Referencia
CONTRAIMANES (10 piezas)	130100-08
SISTEMA EXTRACTOR DE YESO	130100-03
BASE ALUMINIO	130100-05
PLETINA PARA REMOVIBLES O IMPLANTES	130100-32
CERROJO PRESIÓN ACERO INOXIDABLE	130100-12
COLUMNAS ACERO INOXIDABLE 7 cm. (3 unidades)	130100-11
CONTRAMUFLA ALUMINIO	130100-10
PLATO PRESIÓN	130100-14
TAPONES (4 unidades)	130100-13



JELLY

Ref. 130104

TÉCNICA DE GELATINA. Indicado para:

- ✓ Empleo de la técnica de gelatina para polimerización de acrílicos por vertido.
- ✓ Prótesis removible convencional o implantes.
- ✓ Provisional convencional o implantes.
- ✓ Híbridas.

DESCRIPCIÓN	Referencia
CONTRAIMANES (10 piezas)	130100-08
SISTEMA EXTRACTOR DE YESO	130100-03
BASE ALUMINIO	130100-05
PLETINA PARA REMOVIBLES O IMPLANTES	130100-32
CERROJO PRESIÓN ACERO INOXIDABLE	130100-12
COLUMNAS ACERO INOXIDABLE 7 cm. (3 unidades)	130100-11
CONTRAMUFLA EN FIBRA DE VIDRIO NEGRA GRANDE	130100-20
TAPONES (4 unidades)	130100-13



SIL

Ref. 130106

TÉCNICA DE SILICONA. Indicado para:

- ✓ Empleo de la técnica de silicona para polimerización de acrílicos por vertido.
- ✓ Prótesis removible convencional o implantes.
- ✓ Provisionales convencional o implantes.
- ✓ Híbridas.



DESCRIPCIÓN	Referencia
ANILLOS ELEVADORES (12 unidades)	130100-06
CONTRAIMANES (10 piezas)	130100-08
COLUMNAS DE ACERO INOX. Verti cm. 9 v. 3 pz.	130100-02
SISTEMA EXTRACTOR DE YESO	130100-03
BASE ALUMINIO	130100-05
PLETINA PARA REMOVIBLES O IMPLANTES	130100-32
TUERCAS DE CIERRE (3 unidades)	130100-07
CONTRAMUFLA FIBRA DE VIDRIO NEGRA PEQUEÑA	130100-29

COMPOS

Ref. 130108

TÉCNICA DE COMPOSITE (Fija). Indicado para:

- ✓ Empleo de la técnica de silicona para polimerización por luz en el caso de los composites, por retrocargado y presión o inyección de composites fluidos y cargado de cerámica y su condensación.
- ✓ Prótesis fija convencional o implantes.
- ✓ Híbridas y sobredentaduras monolíticas.



DESCRIPCIÓN	Referencia
ANILLOS ELEVADORES (12 unidades)	130100-06
CONTRAIMANES (10 piezas)	130100-08
COLUMNAS DE ACERO INOX. Verti cm. 9 v. 3 pz.	130100-02
SISTEMA EXTRACTOR DE YESO	130100-03
BASE ALUMINIO	130100-05
TUERCAS DE CIERRE (3 unidades)	130100-07
ESFERAS DE RELLENO (100 unidades)	130100-09
ZOCALADOR PLETINA PARA DESMONTABLES	130100-17
EXTRACTOR ESCAYOLA PLETINA PARA DESMONTABLE	130100-31
PLETINA PARA DESMONTABLES	130100-15
PLETINA FIJA PRESENTACIÓN TRABAJO	130100-19
CONTRAMUFLA POLICARBONATO TRANSPARENTE MEDIANA	130100-01

Cómo se trabaja con un verticulador

La técnica de trabajo con un verticulador la podemos dividir en dos fases:

VACIADO/PREPARACIÓN PREVIA

En esta fase se emplea la mufla/zocalador y las pletinas desmontables que permiten el transporte a cualquier articulador. En función de la naturaleza del trabajo, el técnico deberá escoger entre dos opciones diferentes:

- ✓ Para la elaboración de prótesis fija convencional e implantes: Deberá emplear la pletina desmontable caracterizada por contar con pins para muñones desmontables. El sistema cuenta con un modelo de pletina que sólo tiene retención por fricción; y otro modelo que cuenta con posibilidad de montar un imán.
- ✓ Para la elaboración de prótesis removible convencional o con implantes: Deberá emplearse la pletina desmontable caracterizada por tener un espesor mínimo, que permite vaciar incluso modelos de grandes dimensiones. En los dos casos anteriores, las pletinas desmontables son transportables al articulador por mediación de un sistema magnético. También hay que señalar que para ahorro de costes, disponemos de una pletina muy económica sólo válida para el envío del trabajo finalizado a la clínica. Esta pletina es compatible con todos los trabajos que pueden realizarse con el sistema.

REALIZACIÓN DEL TRABAJO Y DE LAS OPERACIONES DE ACABADO

Esta fase se ejecuta siguiendo técnicas convencionales en función del tipo de trabajo. Tanto los útiles (cepillos, fresa, etc...); como los consumibles (siliconas, escayolas, resinas, etc...), que vamos a utilizar son de tipo convencional.

RESUMEN FOTOGRÁFICO

A continuación y a modo de resumen, se presentan una serie de imágenes secuenciadas que indican de forma visual cómo trabajar con el verticulador en tres trabajos diferentes:

TÉCNICA PENSADO



TÉCNICA GELATINA



TÉCNICA SILICONA



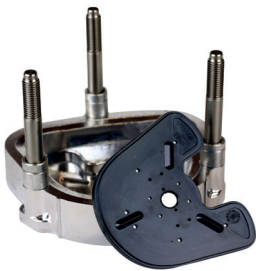
CONJUNTO COMPLETO
MUFLA SILICONA



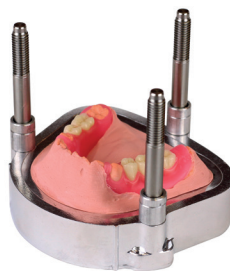
MUFLA CON ELEVADORES



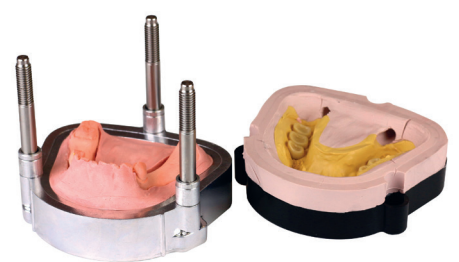
ELEVADORES



DESMONTADO



PRÓTESIS A ELABORAR



MUFLA PREPARADA
para ELABORACIÓN o DISEÑO

REALIZACIÓN DE UNA PRÓTESIS FIJA



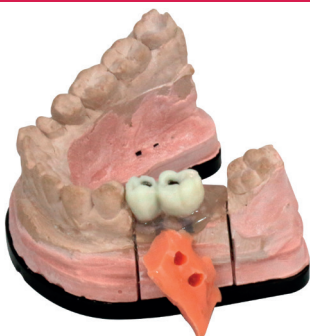
PREPARACIÓN DESMONTABLE



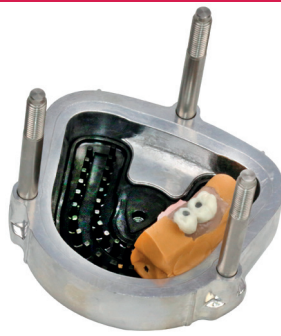
MODELO MAESTRO



ENCERADO



CAMBIO DE ENCÍA



PREPARADO BASE



PREPARADO CONTRA



En **MESTRA** estamos especializados en la fabricación y distribución de maquinaria y aparatología dental, somos una empresa española con sede en Bizkaia, actualmente exportamos a clientes de más de cincuenta países en los cinco continentes y contamos con más de mil referencias en nuestro catálogo.

Hemos mantenido una línea de expansión constante desde nuestra fundación en 1945, gracias a nuestras mejores cualidades: la alta calidad de nuestros productos que han merecido la certificación ISO 9001:2015 por TÜV Rheinland, una cercana y atenta relación con nuestros clientes, y una constante innovación técnica en el diseño de nuestros productos.

Nuestra filosofía de diseño se basa en tres pilares fundamentales: las necesidades de nuestros clientes, la observación de las técnicas empleadas en laboratorio dental y nuestros más de 77 años de experiencia aportando soluciones creativas y contemporáneas a los problemas cotidianos de los profesionales del sector.

¿Deseas realizar una visita virtual a nuestro centro de formación y exposición?

¡Contáctanos y te lo enseñamos!



Talleres Mestraitua SL
(+34) 944 530 388
info@mestra.es - www.mestra.es
48150 SONDIKA (Spain)



Sistema de
Gestión
ISO 9001:2015

www.tuv.com
ID 1100018003