



Lampe à photopolymériser SUN BEAM

Réf. 080550



Lampe à photopolymériser Sun Beam

Réf. 080550



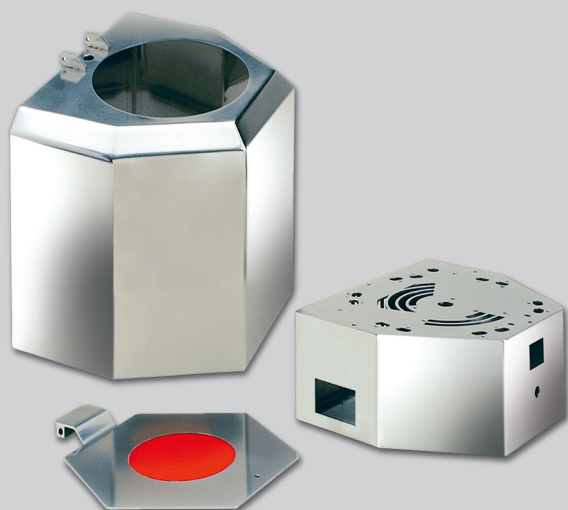
MESTRA vous présente la lampe à photopolymériser **Sun Beam**. Il s'agit d'une machine standard indispensable au laboratoire de prothèse et au cabinet dentaire. Son large champ de fréquences -qui couvre de 280 à 550 nanomètres- permet la polymérisation de la plupart des matériaux photopolymérisables utilisés dans le secteur dentaire.

La conception de **Sun Beam** satisfait aux exigences en matière de sécurité indispensable pour ce type d'appareil.

Caracteristiques

Hauteur 315 mm	Emission de spectre 280/550 nanomètres
Largeur 233 mm	Alimentation 230 V, 50/60 Hz
Profondeur 210 mm	Plateau Ø135 mm
Poids 6,1 kg	Minuterie 3/20 min

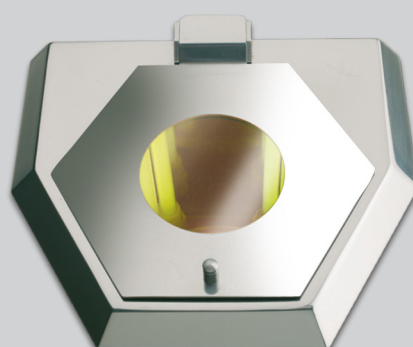
Matériau



La lampe à photopolymériser fait partie de la gamme linea inox de **MESTRA**.

Tous les éléments principaux sont construits en acier inoxydable. Le polissage des éléments intérieurs de la chambre est particulièrement soigné.

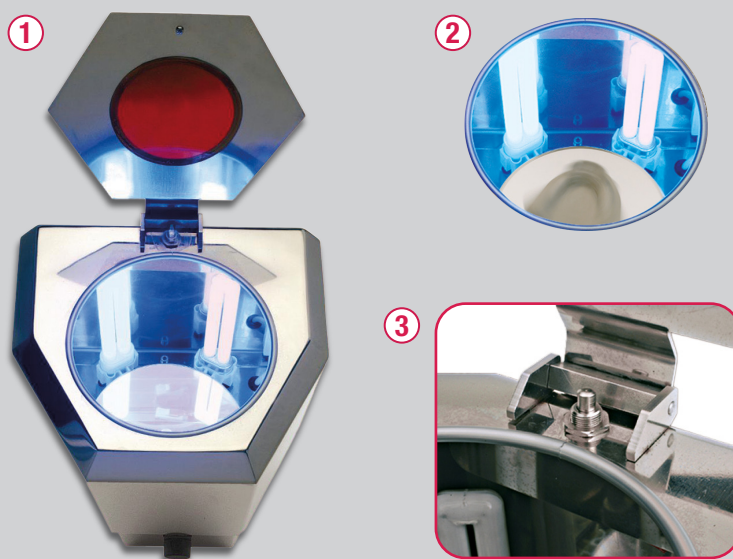
La vision



Grâce à un regard inactinique il est possible de superviser facilement le processus de polymérisation. L'angle de vision permet de contrôler la totalité de la chambre.

Intérieur

- 1 - La porte d'accès à la chambre de photopolymérisation se trouve sur la partie supérieure de l'appareil. L'accessibilité est complète. L'éclairage intérieur est produit par deux types distincts de lampe.
- 2 - Un plateau tournant permet à la lumière de photopolymériser de manière homogène tout élément se trouvant sur lui.
- 3 - Un interrupteur de sécurité éteint les lampes en cas d'ouverture de la porte pendant le fonctionnement de l'appareil.



Ventilation

La finition a été particulièrement soignée: un système de ventilation extrait l'air chaud de la chambre, évitant ainsi les surchauffes.



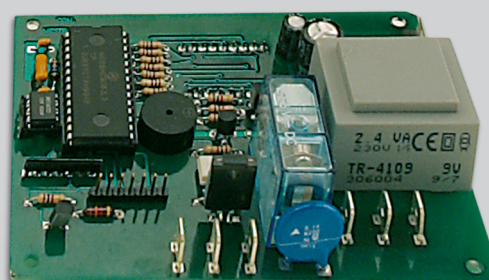
Les contrôles

La manipulation de la machine est très simple. Un seul bouton permet la mise en fonction, l'arrêt, l'annulation de cycle, la sélection du temps de cycle, etc.



Microprocesseur

Un contrôle électronique avec microprocesseur et un panneau de contrôle à 7 segments permet de régler les paramètres de la machine. Un signal acoustique prévient le changement des lampes après 500 heures de fonctionnement.





MESTRA est une entreprise basée dans le pays basque espagnol spécialisée dans la fabrication et la distribution de machines et d'appareils dentaires. Nous exportons actuellement vers des clients dans plus de cinquante pays sur cinq continents et nous avons plus de mille références dans notre catalogue.

Nous avons maintenu une ligne d'expansion constante depuis notre fondation en 1945. Forte du suivi et de la qualité de nos produits, l'entreprise est certifiée ISO 9001:2015 par le TÜV Rheinland. Nous entretenons une relation étroite et attentive avec nos clients et nous nous caractérisons par une innovation technique constante dans la conception de nos produits.

Notre philosophie de conception repose sur trois piliers fondamentaux: les besoins de nos clients, l'observation des techniques utilisées dans les laboratoires dentaires et nos 77 années d'expérience dans l'apport de solutions créatives et contemporaines aux problèmes quotidiens des professionnels du secteur.

**Vous souhaitez faire une
visite virtuelle de notre
centre de formation et
d'exposition?**

**Contactez-nous et nous
vous montrerons!**



MESTRA

Talleres Mestraitua SL
(+34) 944 530 388
info@mestra.es - www.mestra.es
48150 SONDIKA (Spain)



Système de
management
ISO 9001:2015

www.tuv.com
ID 1100018003