



Lava-polimerizadoras M9-M18-EXTREME

Ref. 080407 - 080405 - 080063



Lava-polimerizadoras M9-M18-EXTREME

No cabe duda que la familia de polimerizadoras dentales de **MESTRA** es una de las más completas del mercado:

Dos modelos con capacidad para 9 y 18 muflas (**Magic 9 y Magic 18**), y un modelo más dotado de ducha para el desencerado de muflas (**Poli Extreme LP-E2**). Esta amplia gama cubre con holgura cualquier necesidad dentro de un laboratorio dental.

Sin embargo, hablar sólo de polivalencia sería quedarse corto. También tendríamos que mencionar su robustez y fiabilidad, el alto nivel de calidad de producto, y sus chasis fabricados enteramente en acero inoxidable de la máxima calidad que -además de durabilidad, ausencia de óxido y facilidad de limpieza-, les confiere a estas máquinas su característico estilo y belleza.

¿Le parecen pocas virtudes? No se preocupe. Aun nos quedan más argumentos para que se decida por uno de nuestros productos. Le invitamos a seguir leyendo.

	Magic 9 080405	Magic 18 080407	Extreme 080063
Tensión	230 V - 50-60 Hz.	230 V - 50-60 Hz.	230 V - 50-60 Hz.
Consumo	1750 W	3000 W	2200 + 400 W
Dimensiones	Alto 470 mm (con pomo) Ancho 270 (con llave) Fondo 480 mm	Alto 510 mm (con pomo) Ancho 420 (con llave) Fondo 500 mm	Alto 450 mm (sin pomo) Ancho 405 (con llave) Fondo 635 mm
Medidas Interiores	Alto 335 mm Ancho 180 mm Fondo 350 mm	Alto 350 mm Ancho 320 mm Fondo 400 mm	Alto 350 mm Ancho 320 mm Fondo 400 mm
Peso	15 kg	20 kg	34 kg



Ref. 080063



Ref. 080407

Ref. 080405

Sencillez



Uno de los sellos característicos de la marca **MESTRA** es la sencillez. Siempre nos proponemos conseguir productos que cumplan sobradamente con su función, pero que al mismo tiempo resulten agradables en su manejo en el día a día.

Nuestra familia de polimerizadoras no podía ser una excepción. Con el paso de los años cualquiera de nuestras polimerizadoras acabará convirtiéndose en su más fiel compañera.

Comprobará lo fácil que es realizar cualquier trabajo con un producto diseñado específicamente para facilitarle la vida.

Precisión



Una polimerización óptima y, por consiguiente, un producto final de calidad y duradero, sólo puede conseguirse mediante un preciso control de los tiempos y las temperaturas de trabajo. Nuestra gama de polimerizadoras ofrece una completa flexibilidad de programación para ajustarse a los requerimientos de cualquier material presente en el mercado.

Pero esto no puede ser complicando el manejo: Nuestros ingenieros diseñaron una manera fácil y eficaz de programar nuestras máquinas mediante una intuitiva pantalla sinóptica. Basta un rápido vistazo para visualizar todos los parámetros de ciclo. En pocos minutos cualquier usuario será capaz de utilizar estas máquinas.

Capacidad



Todas las polimerizadoras emplean agua y electricidad en sus ciclos. También sabemos que estos dos recursos, además de escasos, deben ser empleados de manera ajustada y racional para cuidar el medio ambiente y la economía.

Nuestra familia de polimerizadoras cuenta con tres tamaños y potencias diferentes para ajustarse a cualquier necesidad: Desde un pequeño laboratorio, hasta negocios dentales de mucha mayor envergadura.

Escoger el producto más adecuado es fundamental para un empleo racional de los recursos. Obviamente tiene que ser el producto quien se adapte a sus necesidades y nunca al revés.

El desencerado

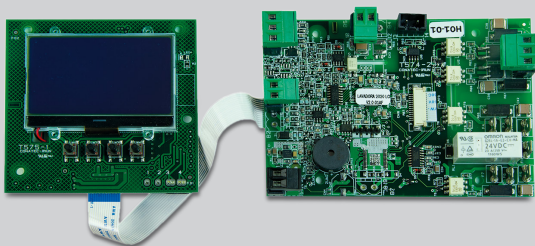


El buque insignia de esta familia es sin duda nuestra lavadora **Poli Extreme LP-E2**. Una máquina que además de servir como polimerizadora clásica, incorpora una potente ducha para el desencerado de muflas. Al igual que el resto de la familia, cuenta también con la misma filosofía de sencillez en la programación y el uso. La única diferencia es la incorporación de la ducha.

Esta máquina proporciona una alta productividad, elevando el nivel de producción a cotas sorprendentes.

También está disponible para esta máquina un práctico mueble en acero inoxidable dotado de baldas interiores que permiten depositar muflas bridas o cualquier otro material.

La calidad



Los productos **MESTRA** cuentan con particularidades constructivas características de nuestra marca que los convierten en artículos de muy alta calidad y fiabilidad. Por eso, -y a pesar de su personalidad polivalente-, los componentes empleados en nuestra familia de polimerizadoras (Motor, control, resistencias, válvulas, etc.), se han escogido dentro de la gama industrial alta. Esto garantiza una larga vida sin apenas problemas, siempre que se realicen las operaciones recomendadas de mantenimiento.

Esta calidad en los componentes puede apreciarse en todos los detalles: El encanto del panel sinóptico; el encaje de todas las piezas; el tacto de los mandos y botones. Se cumplen los rigurosos estándares de calidad que **MESTRA** aplica a todos sus productos.

Con las polimerizadoras **MESTRA**, conseguir trabajos plenamente profesionales durante mucho años, está totalmente garantizado.



En **MESTRA** estamos especializados en la fabricación y distribución de maquinaria y aparatología dental, somos una empresa española con sede en Bizkaia, actualmente exportamos a clientes de más de cincuenta países en los cinco continentes y contamos con más de mil referencias en nuestro catálogo.

Hemos mantenido una línea de expansión constante desde nuestra fundación en 1945, gracias a nuestras mejores cualidades: la alta calidad de nuestros productos que han merecido la certificación ISO 9001:2015 por TÜV Rheinland, una cercana y atenta relación con nuestros clientes, y una constante innovación técnica en el diseño de nuestros productos.

Nuestra filosofía de diseño se basa en tres pilares fundamentales: las necesidades de nuestros clientes, la observación de las técnicas empleadas en laboratorio dental y nuestros más de 77 años de experiencia aportando soluciones creativas y contemporáneas a los problemas cotidianos de los profesionales del sector.

¿Deseas realizar una visita virtual a nuestro centro de formación y exposición?

¡Contáctanos y te lo enseñamos!



Talleres Mestraitua SL
(+34) 944 530 388
info@mestra.es - www.mestra.es
48150 SONDIKA (Spain)



Sistema de Gestión
ISO 9001:2015
www.tuv.com
ID 1100018003