



VESTACAST centrifugal

Réf. 040061



VESTACAST fronde à induction

Réf. 040061

Parfois une apparence sobre peut dissimuler un intérieur sophistiqué. C'est le cas pour **la fronde à induction Vestacast**: son design est pensé pour une utilisation simple et intuitive. Il suffit de quelques minutes pour assimiler le fonctionnement de la machine et pour commencer à l'utiliser.

Cependant, derrière cette apparente simplicité se cache un cœur électronique très abouti bénéficiant des avancées technologiques les plus raffinées qui permettent d'obtenir des coulées d'excellente qualité. Vestacast permet de couler n'importe quel alliage utilisé dans le domaine dentaire*, avec une faible consommation d'énergie et un résultat propre et homogène. Simplicité et sophistication se conjuguent dans une même machine pour obtenir une qualité de travail sans égal à un prix raisonnable.

Le châssis de la machine et la chambre intérieure, est construit entièrement en acier inoxydable, matériau facile à nettoyer et par définition inaltérable.

La fronde à induction Vestacast est compacte. Elle occupe le même espace qu'une fronde électrique. Elle trouvera facilement sa place dans le laboratoire.

**Excepté le titane et ses dérivés. Pour l'or et les métaux nobles, il convient d'utiliser des creusets en graphite.*

Caracteristiques:

Hauteur 360 mm • Largeur 565 mm • Longueur 640 mm

Puissance 16 A (aprox.) • Alimentation 230 V, 50/60 Hz

Fusion puissance 2,6 KW, 100 kHz • Poids 55,5 kg

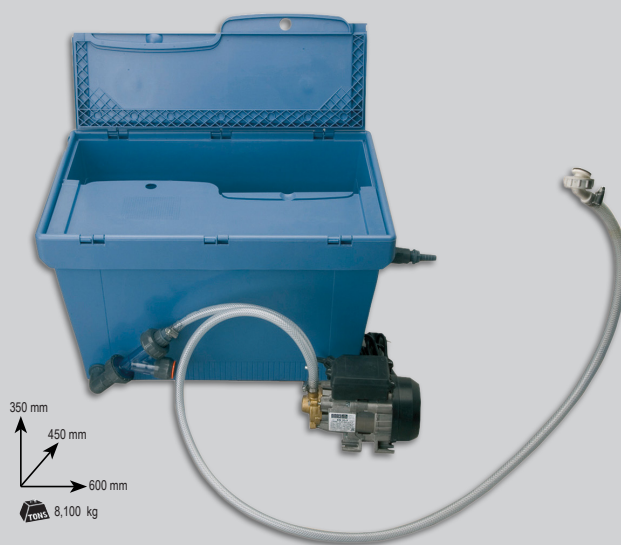
Approvisionnement en eau 2 L / min (aprox.)



L'installation de l'appareil est relativement aisée. Il suffit de la connecter à n'importe quelle prise de courant équipée d'une prise de terre et de brancher le tuyau d'admission d'eau de refroidissement sur un robinet, ainsi que celui de l'évacuation au tout à l'égout. Tout utilisateur peut effectuer ces opérations. A partir de ce point, la fronde Vestacast est prête à l'emploi.



Sur le couvercle de la machine se trouve une fenêtre de contrôle qui permet de surveiller l'aspect de l'alliage lors de sa fonte afin de lancer la coulée au moment opportun. Un verre filtrant les U.V. protège les yeux durant ce contrôle.



CIRCUIT DE RÉFRIGÉRATION - Réf. 040063

Le refroidissement de la machine doit se faire au moyen d'un branchement direct sur la distribution d'eau. Néanmoins, si elle est installée dans un local sans accès à l'eau courante, un circuit fermé de refroidissement peut être fourni. Le circuit est compact, avec des dimensions réduites et contrôlé automatiquement par la machine elle-même.

Caracteristiques



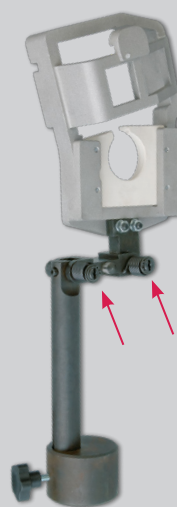
Ce panneau de contrôle est de type synoptique permettant une utilisation très intuitive. Trois boutons de commande et un potentiomètre grâce auquel on règle la puissance de la coulée suffisent à réaliser la coulée. La température de fusion peut atteindre les 1750°C. Les étapes du processus est visualisé grâce à 4 lampes témoin.



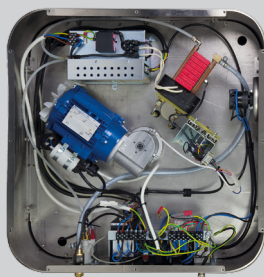
L'accès intérieur est aisé et spacieux grâce à la large ouverture du couvercle supérieur. Le bras de la fronde Vestacast est de type auto déplaçable avec des ressorts de récupération. Ceci permet d'atteindre une accélération optimale dès le démarrage de la machine. La légèreté du bras réduit pour beaucoup les vibrations caractéristiques à ce type de machine.



L'équilibrage du bras est simplifié par l'utilisation des berceaux porte-cylindres compensés par poids selon le diamètre du cylindre. Grâce à ce système on élimine les réglages manuels. La répartition des masses sera parfaite indépendamment du cylindre employé.



Un système de repositionnement du bras par ressort évite des coulées ratées à cause d'un démarrage asymétrique.



Les composants utilisés, de premier choix, sont montés en modules autonomes. Grâce à cette logique d'assemblage, l'entretien devient très aisé. Il suffit de démonter le module endommagé et de le remplacer par un autre. Cette opération peut être menée par n'importe quel service technique avec un prix modéré.

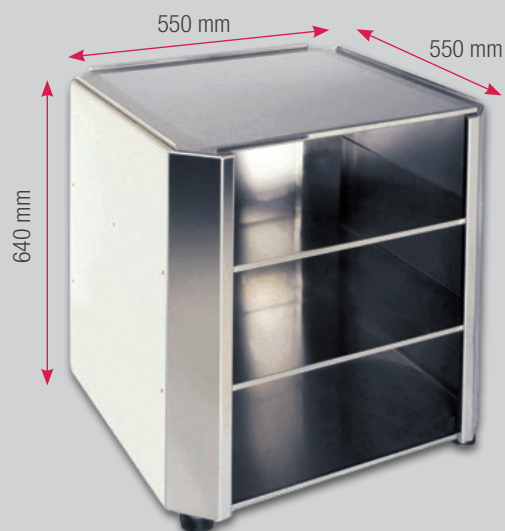
ACCESOIRES INCLUSES



La VESTACAST dispose en option d'un meuble robuste en acier inoxydable (non inclus) qui transforme la version fronde de table en fronde sur pied. Les étagères du meuble sont très pratiques pour ranger les ustensiles et accessoires employés lors des coulées (Réf. 040062)

Caracteristiques:

Hauteur 640 mm • Largeur 550 mm
Longueur 550 mm • Poids 34 Kg





MESTRA est une entreprise basée dans le pays basque espagnol spécialisée dans la fabrication et la distribution de machines et d'appareils dentaires. Nous exportons actuellement vers des clients dans plus de cinquante pays sur cinq continents et nous avons plus de mille références dans notre catalogue.

Nous avons maintenu une ligne d'expansion constante depuis notre fondation en 1945. Forte du suivi et de la qualité de nos produits, l'entreprise est certifiée ISO 9001:2015 par le TÜV Rheinland. Nous entretenons une relation étroite et attentive avec nos clients et nous nous caractérisons par une innovation technique constante dans la conception de nos produits.

Notre philosophie de conception repose sur trois piliers fondamentaux: les besoins de nos clients, l'observation des techniques utilisées dans les laboratoires dentaires et nos 77 années d'expérience dans l'apport de solutions créatives et contemporaines aux problèmes quotidiens des professionnels du secteur.

**Vous souhaitez faire une
visite virtuelle de notre
centre de formation et
d'exposition?**

**Contactez-nous et nous
vous montrerons!**



MESTRA

Talleres Mestraitua SL
(+34) 944 530 388
info@mestra.es - www.mestra.es
48150 SONDIKA (Spain)



Système de
management
ISO 9001:2015

www.tuv.com
ID 1100018003