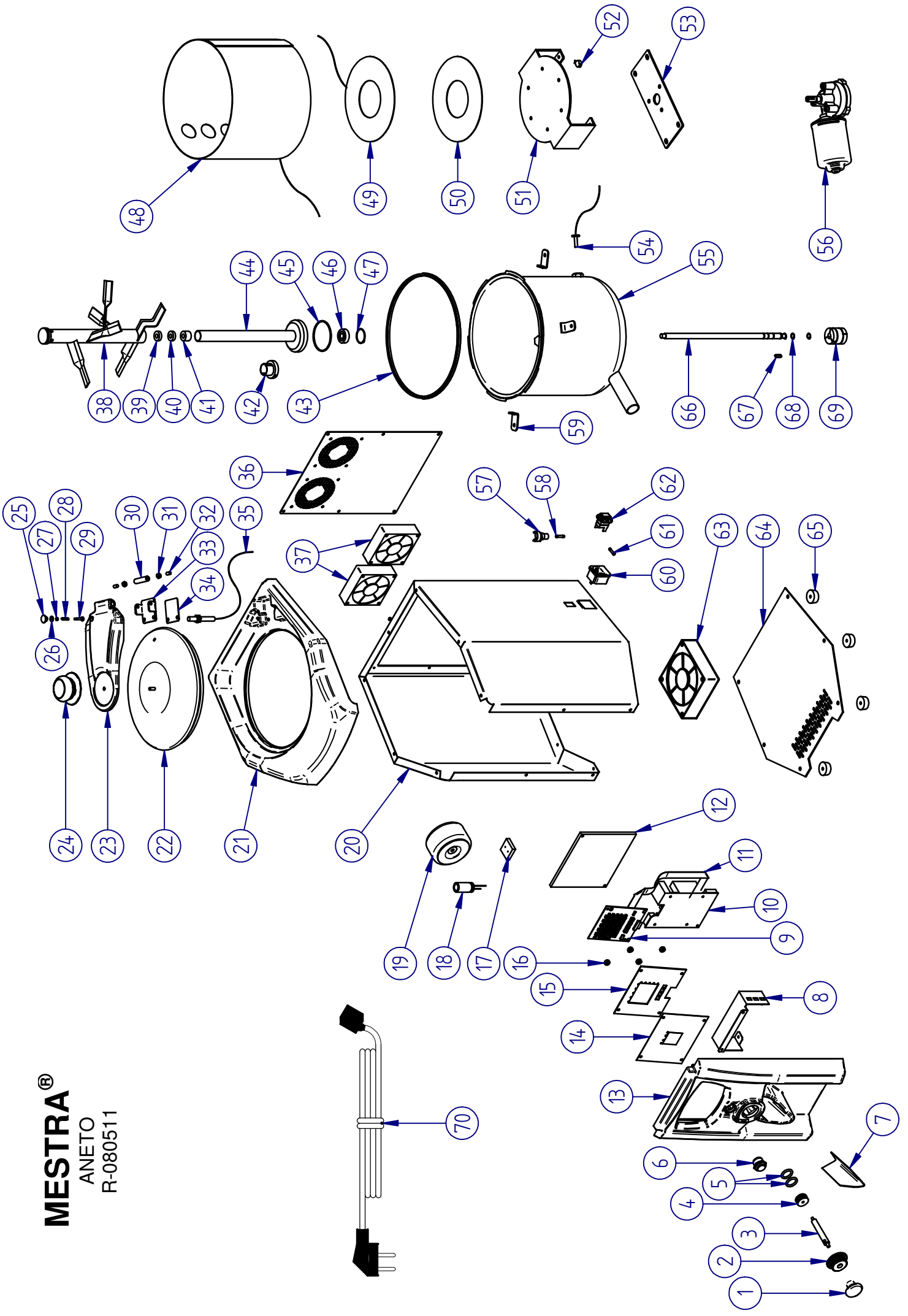


MESTRA®
ANETO
R-080511



Nº	Ref.	DESCRIPCIÓN	DESCRIPTION
1	080510-21	Pomo grifo	Tap knob
2	080511-24	Tuerca grifo	Tap nut
3	080511-26	Eje grifo	Tap shaft
4	080511-42	Porta juntas grifo	Tap O-ring holder
5	080511-81	Junta tórica grifo	Tap O-ring
6	080515-04	Interruptor marcha/paro	Start/stop switch
7	080511-44	Pico vertido	Spout
8	080515-06	Chapa cableado control	Control cables sheet
9	080518-32	Control - Display	Control - Display
10	080511-04	Control - Base	Control - Base
11	080511-45	Control - Cable	Control - Cable
12	080511-46	Aislante display	Display isolator
13	080511-02	Carcasa frontal	Front cover
14	080511-11	Carátula control	Control cover
15	080511-23	Soporte control	Control support
16	080511-47	Separador control	Control spacer
17	080490-29	Rectificador	Rectifier
18	080515-05	Condensador	Capacitor
19	080516-17	Transformador 230V	Transformer 230V
20	080590-13B	Transformador 110V	Transformer 110V
21	080511-48	Carcasa metálica	Metal housing
22	080511-01	Carcasa superior	Upper housing
23	080511-05	Tapa superior	Upper Lid
24	080510-88	Bisagra superior	Upper hinge
25	080511-60	Pomo tapa	Lid knob
26	080511-75	Tapón de plástico	Plastic cap
27	080075-15	Junta tórica actuador	Actuator O-ring
28	050310-36	Tuerca actuador	Actuator nut
29	080511-69	Muelle actuador	Actuator spring
30	080511-33	Eje bisagra	Actuator
31	080510-16	Tuerca eje bisagra	Hinge shaft
32	080511-41	Espárrago eje bisagra	Hinge shaft nut
33	080511-52	Bisagra inferior	Hinghe shaft stud
34	080511-53	Junta goma bisagra	Lower hinge
35	080511-31	Sensor puerta	Hinge rubber washer
36	080511-49	Tapa trasera	Lid sensor
37	080400-08	Ventilador trasero 230V	Back lid
	080400-08B	Ventilador trasero 110V	Back fan 230V Back fan 110V

Nº	Ref.	DESCRIPCIÓN	DESCRIPTION
38	080511-54	Árbol de espas	Blade tree
39	080511-39	Retén eje	Shaft retainer
40	080511-28	Casquillo latón	Brass bushing
41	080511-83	Fieltro eje	Shaft felt
42	080511-76	Casquillo antigiro	Anti turn bushing
43	080511-37	Burlete cuba	Tank strip
44	080511-55	Porta espas	Blade holder
45	080511-74	Junta tórica ejes	Shafts O-ring
46	080511-12	Rodamiento	Bearing
47	080511-79	Cir-clip grande	Large cir-clip
48	080511-08	Resistencia superior 230V	Upper heater 230V
49	080511-08B	Resistencia superior 110V	Upper heater 110V
50	080511-09	Resistencia inferior 230V	Lower heater 230V
51	080511-58	Resistencia inferior 110V	Lower heater 110V
52	080511-17	Aislante resistencia inferior	Lower heater isolator
53	080070-22	Soporte resistencia	Heater support
54	080511-18	Contacto	Contacto
55	080511-19	Soporte motor	Motor support
56	080511-20	Sonda temperatura	Thermal probe
57	080511-10	Cuba	Tank
58	080511-10	Motor	Motor
59	080020-08	Porta fusibles motor	Motor fuse holder
60	000232	Fusible motor 5A	Motor fuse 5A
61	080511-59	Uña cuba	Tank nail
62	080490-06	Base conexión	Conection base
63	000236	Fusible general 7A	Main fuse 7A
64	000237	Fusible general 15A	Main fuse 15A
65	080422-17	Interruptor general	Main switch
66	080060-19	Ventilador inferior 230V	Lower fan 230V
67	080060-19B	Ventilador inferior 230V	Lower fan 230V
68	080511-50	Tapa inferior	Lower lid
69	080080-26	Pata	Leg
70	080511-65	Eje	Shaft
	080511-43	Chaveta eje	Feather key
	080511-66	Cir-clip pequeño	Small cir-clip
	080511-77	Accionamiento flexible	Flexible drive
	000250	Cable 230V	Cable 230V
		Cable 115V	Cable 110V