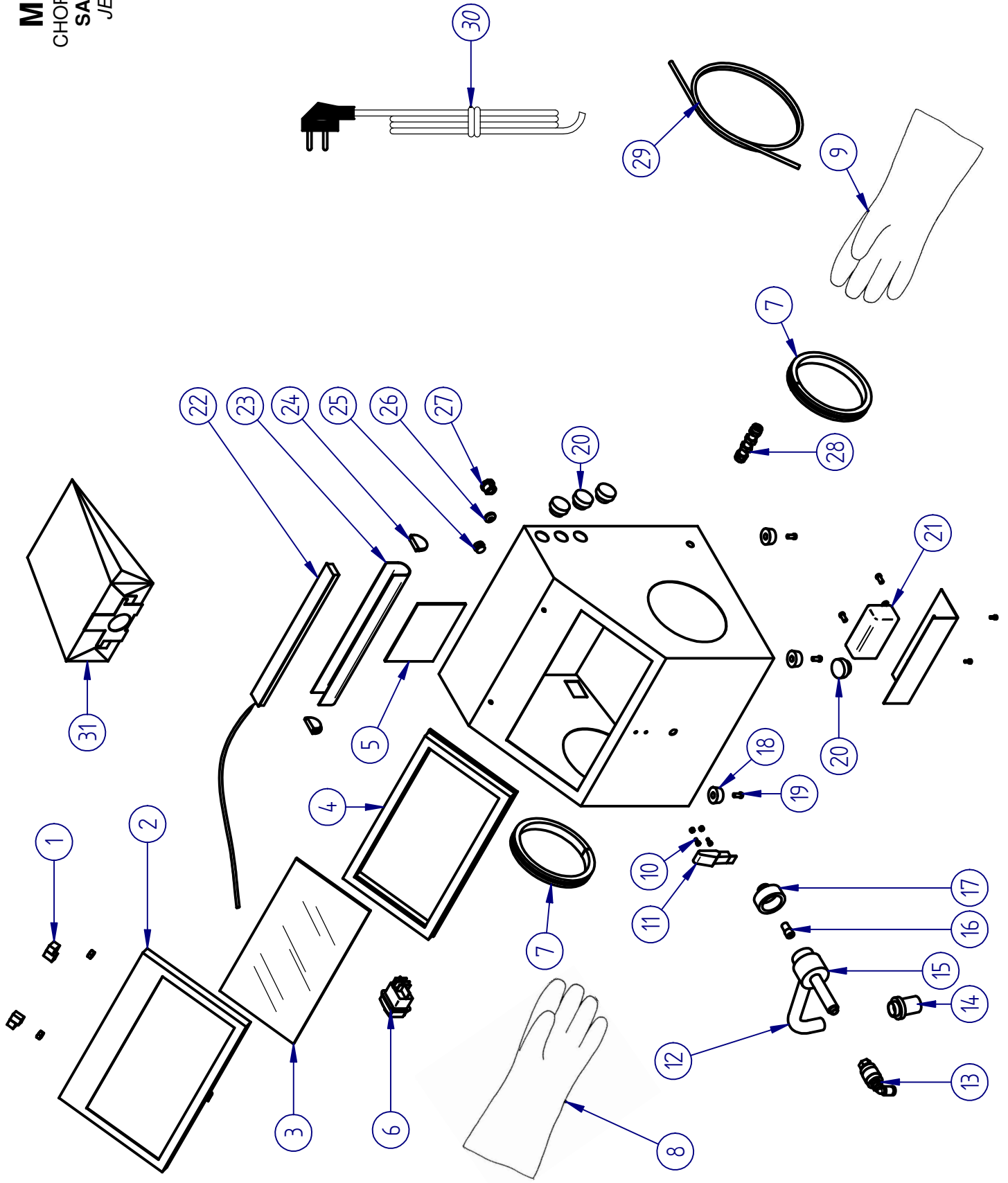


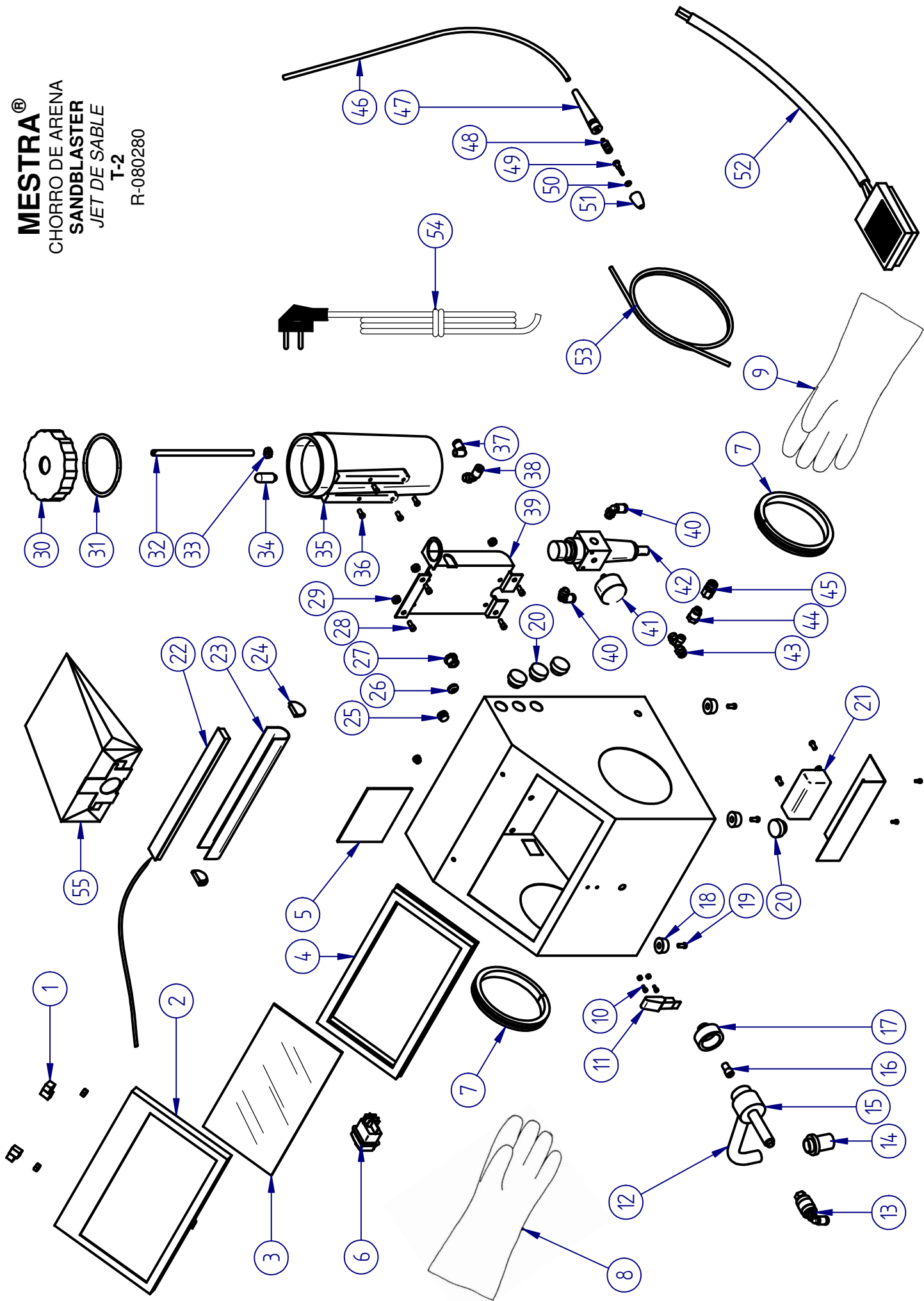
MESTRA®
 CHORRO DE ARENA
 SANDBLASTER
 JET DE SABLE
 T1
 R-080270



MESTRA®
CHORRO DE ARENA T1
SANDBLAST T1
JET DE SABLE T1
R-080270

Nº	Ref.	CONCEPTO	DESCRIPTION
1	080270-01	Bisagras	Hinges
2	080270-42	Tapa	Door
3	080270-03	Cristal	Glass
4	080270-04	Junta de goma	Rubber gasket
5	080270-37	Sufridera de goma	Rubber square
6	080400-07	Interruptor	Switch
7	080270-30	Brida	Flange
8	080270-05	Guante izquierdo	Left glove
9	080270-23	Guante derecho	Right glove
10	080270-08	Tornillos cierre de tapa	Door lock bolts
11	080270-07	Cierre de tapa	Door lock
12	080270-46	Manguera de filtro	Filter hose
13	080270-09	Pistola con racor	Gun with connector
14	080270-36	Filtro entrada esmeril	Sand inlet filter
15	080270-32	Pieza intermedia con alargador	Intermediate part
16	080270-26	Boquilla de tungsteno Ø3 mm	Ø3 mm tungsten nozzle
17	080270-31	Porta boquillas	Nozzle holder
18	080490-31	Patas	Legs
19	080490-32	Tornillo patas	Leg screw
20	080270-33	Tapones	Plugs
21	080233-06	Fuente de alimentación 12V	Power source 12V
22	080235-60	Regleta LED	LED strip
23	080235-62	Cubierta LED	LED shield
24	080235-63	Tapas LED	LED lids
25	000110	Tapón Ø5	Plug Ø5
26	080010-05	Pasa tubo	Tube bushing
27	080070-12	Pasa cable	Cable bushing
28	080270-22	Pasa muros	Wall bushing
29	000108	Tubo blanco Ø6x8	White tube Ø6x8
30	000212	Cable 230V	Cable 230V
	000214	Cable 115V	Cable 115V
31	080270-10	Filtro bolsa	Filter bag
-	080270-50	Protector cristal (10 U.)	Glass protector (10 U.)

MESTRA®
 CHORRO DE ARENA
 SANDBLASTER
 JET DE SABLE
 T-2
 R-080280



MESTRA®

CHORRO DE ARENA T2

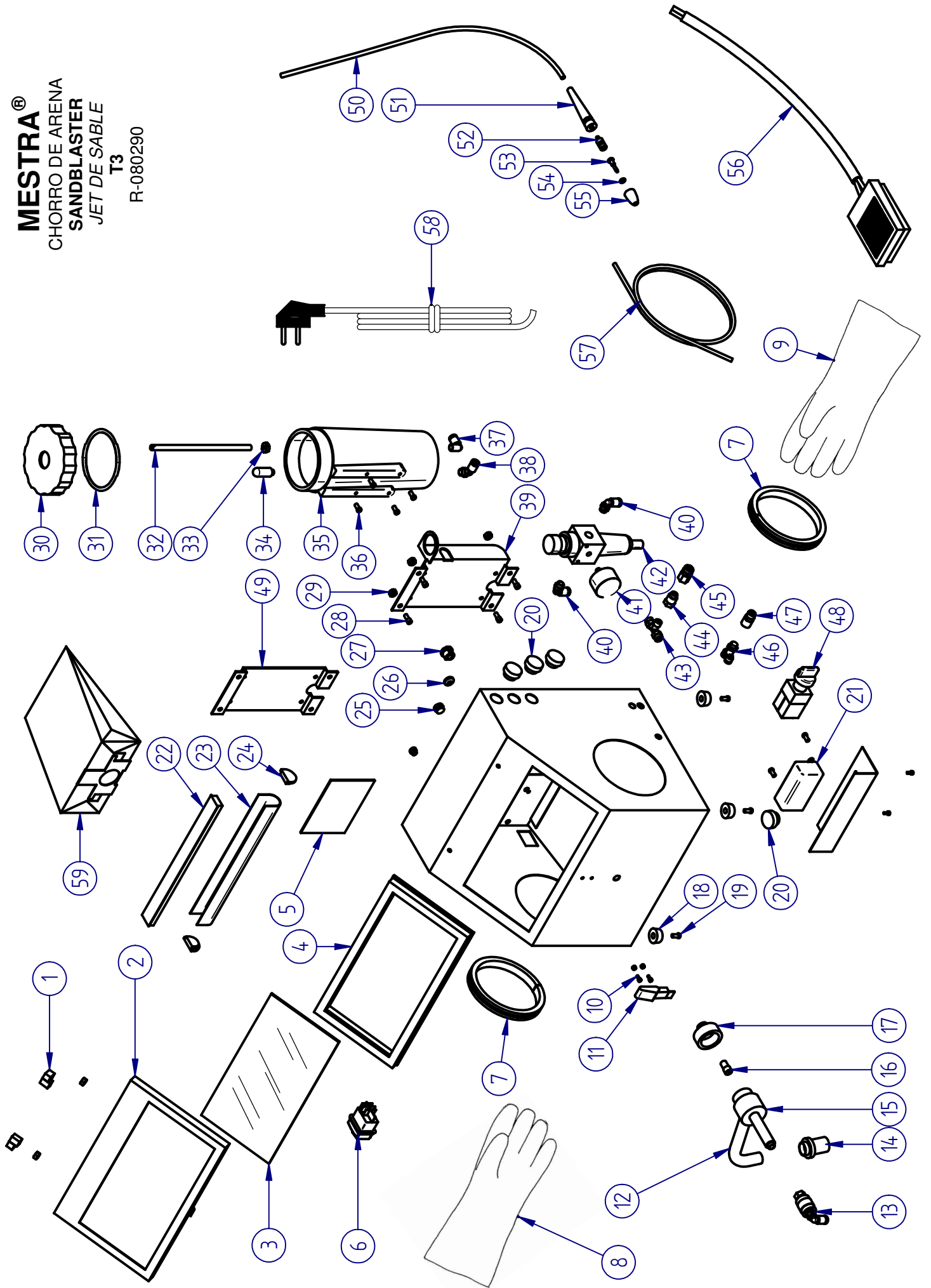
SANDBLASTER T2

JET DE SABLE T2

R-080280

Nº	Ref.	CONCEPTO	DESCRIPTION	Nº	Ref.	CONCEPTO	DESCRIPTION
1	080270-01	Bisagras	Hinges	30	080262-24	Tapa tanque	Tank lid
2	080270-42	Tapa	Door	31	080520-24	Junta tórica tanque	Tank O-ring
3	080270-03	Cristal	Glass	32	080262-12	Tubo tanque	Tank pipe
4	080270-04	Junta de goma	Rubber gasket	33	080510-86	Tuerca tubo tanque	Tank pipe nut
5	080270-37	Sufridera de goma	Rubber square	34	080262-13	Filtro de tanque	Tank filter
6	080400-07	Interruptor	Switch	35	080262-14	Tanque	Tank
7	080270-30	Brida	Flange	36	080280-25	Tornillos tanque	Tank screw
8	080270-05	Guante izquierdo	Left glove	37	000324	Racor codo metálico Ø6 1/8	Ø6 1/8 elbow metal fitting
9	080270-23	Guante derecho	Right glove	38	000312	Racor codo plástico Ø6 1/8	Ø6 1/8 elbow plastic fitting
10	080270-08	Tornillos cierre de tapa	Door lock bolts	39	080280-23	Chapa soporte	Support
11	080270-07	Cierre de tapa	Door lock	40	000310	Racor codo plástico Ø6 1/4	Ø6 1/4 elbow plastic fitting
12	080270-46	Manguera de filtro	Filter hose	41	080250-14	Manómetro	Pressure gauge
13	080270-09	Pistola con racor	Gun with connector	42	080240-14	Manorregulador con filtro	Pressure control with filter
14	080270-36	Filtro entrada esmeril	Sand inlet filter	43	080280-22	Racor T 1/8	1/8 t fitting
15	080270-32	Pieza intermedia con alargador	Intermediate part	44	080280-27	Racor prolongador P1/8-16	P1/8-16 long fitting
16	080270-26	Boquilla de tungsteno Ø3 mm	Ø3 mm tungsten nozzle	45	080280-21	Racor recto hembra Ø8 1/8	Ø8 1/8 straight feme fitting
17	080270-31	Porta boquillas	Nozzle holder	46	000101	Tubo Ø4x6	Ø4x6 tube
18	080490-31	Patas	Legs	47	080262-31	Cuerpo lapicero	Gun body
19	080490-32	Tornillo patas	Leg screw	48	080262-32	Pieza intermedia lapicero	Gun intermediate part
20	080270-33	Tapones	Plugs	49	080240-13	Boquilla 1,25 mm 250 micras	1.25 mm 250 micron nozzle
21	080233-06	Fuente de alimentación 12V	Power source 12V	50	030350-48	Junta tórica lapicero	Gun O-ring
22	080235-60	Regleta LED	LED strip	51	080262-33	Punta lapicero	Gun point
23	080235-62	Cubierta LED	LED shield	52	080240-21	Conjunto pedal	Pedal completo
24	080235-63	Tapas LED	LED lids	53	000108	Tubo blanco Ø6x8	White tube Ø6x8
25	000110	Tapón Ø5	Plug Ø5	54	000212	Cable 230V	Cable 230V
26	080010-05	Pasa tubo	Tube bushing	55	000214	Cable 115V	Cable 115V
27	080070-12	Pasa cable	Cable bushing		080270-10	Filtro bolsa	Filter bag
28	080280-25	Tornillo chapa soporte	Support bolt				
29	080010-23	Tuerca chapa soporte	Support nut		080270-50	Protector cristal (10 U.)	Glass protector (10 U.)

MESTRA®
 CHORRO DE ARENA
 SANDBLASTER
 JET DE SABLE
 T3
 R-080290



MESTRA®

CHORRO DE ARENA T3

SANDBLASTER T3

JET DE SABLE T3

R-080290

Nº	Ref.	CONCEPTO	DESCRIPTION
1	080270-01	Bisagras	Hinges
2	080270-42	Tapa	Door
3	080270-03	Cristal	Glass
4	080270-04	Junta de goma	Rubber gasket
5	080270-37	Sufridera de goma	Rubber square
6	080400-07	Interruptor	Switch
7	080270-30	Brida	Flange
8	080270-05	Guante izquierdo	Left glove
9	080270-23	Guante derecho	Right glove
10	080270-08	Tomillos cierre de tapa	Door lock bolts
11	080270-07	Cierre de tapa	Door lock
12	080270-46	Manguera de filtro	Filter hose
13	080270-09	Pistola con racor	Gun with connector
14	080270-36	Filtro entrada esmeril	Sand inlet filter
15	080270-32	Pieza intermedia con alargador	Intermediate part
16	080270-26	Boquilla de tungsteno Ø3 mm	Ø3 mm tungsten nozzle
17	080270-31	Porta boquillas	Nozzle holder
18	080490-31	Patas	Legs
19	080490-32	Tomillo patas	Leg screw
20	080270-33	Tapones	Plugs
21	080233-06	Fuente de alimentación 12V	Power source 12V
22	080235-60	Regleta LED	LED strip
23	080235-62	Cubierta LED	LED shield
24	080235-63	Tapas LED	LED lids
25	000110	Tapón Ø5	Plug Ø5
26	080010-05	Pasa tubo	Tube bushing
27	080070-12	Pasa cable	Cable bushing
28	080280-25	Tomillo chapa soporte	Support bolt
29	080010-23	Tuerca chapa soporte	Support nut
30	080262-24	Tapa tanque	Tank lid
31	080520-24	Junta tórica tanque	Tank O-ring

Nº	Ref.	CONCEPTO	DESCRIPTION
32	080262-12	Tubo tanque	Tank pipe
33	080510-86	Tuerca tubo tanque	Tank pipe nut
34	080262-13	Filtro de tanque	Tank filter
35	080262-14	Tanque	Tank
36	080280-25	Tornillos tanque	Tank screw
37	000324	Racor codo metálico Ø6 1/8	Ø6 1/8 elbow metal fitting
38	000310	Racor codo plástico Ø4 1/8	Ø4 1/8 elbow plastic fitting
39	080280-23	Chapa soporte 1	Support 1
40	000310	Racor codo plástico Ø6 1/4	Ø6 1/4 elbow plastic fitting
41	080250-14	Manómetro	Pressure gauge
42	080240-14	Manorregulador con filtro	Pressure control with filter
43	080280-22	Racor T 1/8	1/8 t fitting
44	080280-27	Racor prolongador P1/8-16	P1/8-16 long fitting
45	080280-21	Racor recto hembra Ø8 1/8	Ø8 1/8 straight feme fitting
46	080290-04	Racor doble Ø4	Ø5 double fitting
47	000337	Racor recto metálico Ø6 1/8	Ø6 1/8 straight metal fitting
48	080290-03	Válvula selectora	Selector valve
49	080290-06	Chapa soporte 2	Support 2
50	000101	Tubo Ø4x6	Ø4x6 tube
51	080262-31	Cuerpo lapicero	Gun body
52	080262-32	Pieza intermedia lapicero	Gun intermediate part
53	080240-13	Boquilla 1,25 mm 250 micras	1.25 mm 250 micron nozzle
54	030350-48	Junta tórica lapicero	Gun O-ring
55	080262-33	Punta lapicero	Gun point
56	080240-21	Conjunto pedal	Pedal completo
57	000108	Tubo blanco Ø6x8	White tube Ø6x8
58	000212	Cable 230V	Cable 230V
	000214	Cable 115V	Cable 115V
59	080270-10	Filtro bolsa	Filter bag
-	080270-50	Protector cristal (10 U.)	Glass protector (10 U.)