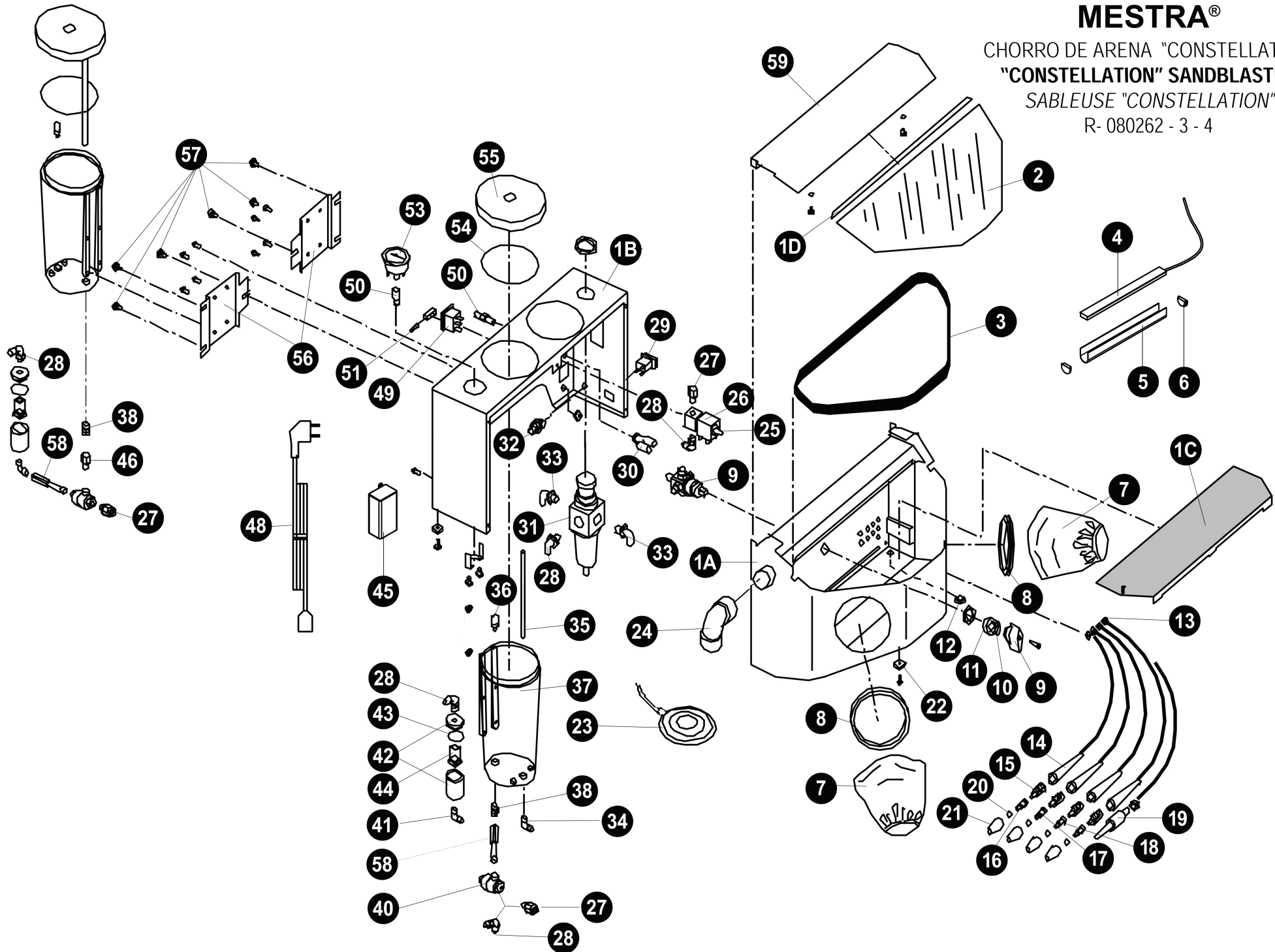


# MESTRA®

CHORRO DE ARENA "CONSTELLATION"  
"CONSTELLATION" SANDBLASTER  
SABLEUSE "CONSTELLATION"

R- 080262 - 3 - 4



# MESTRA®

SANDBLASTER "CONSTELLATION"

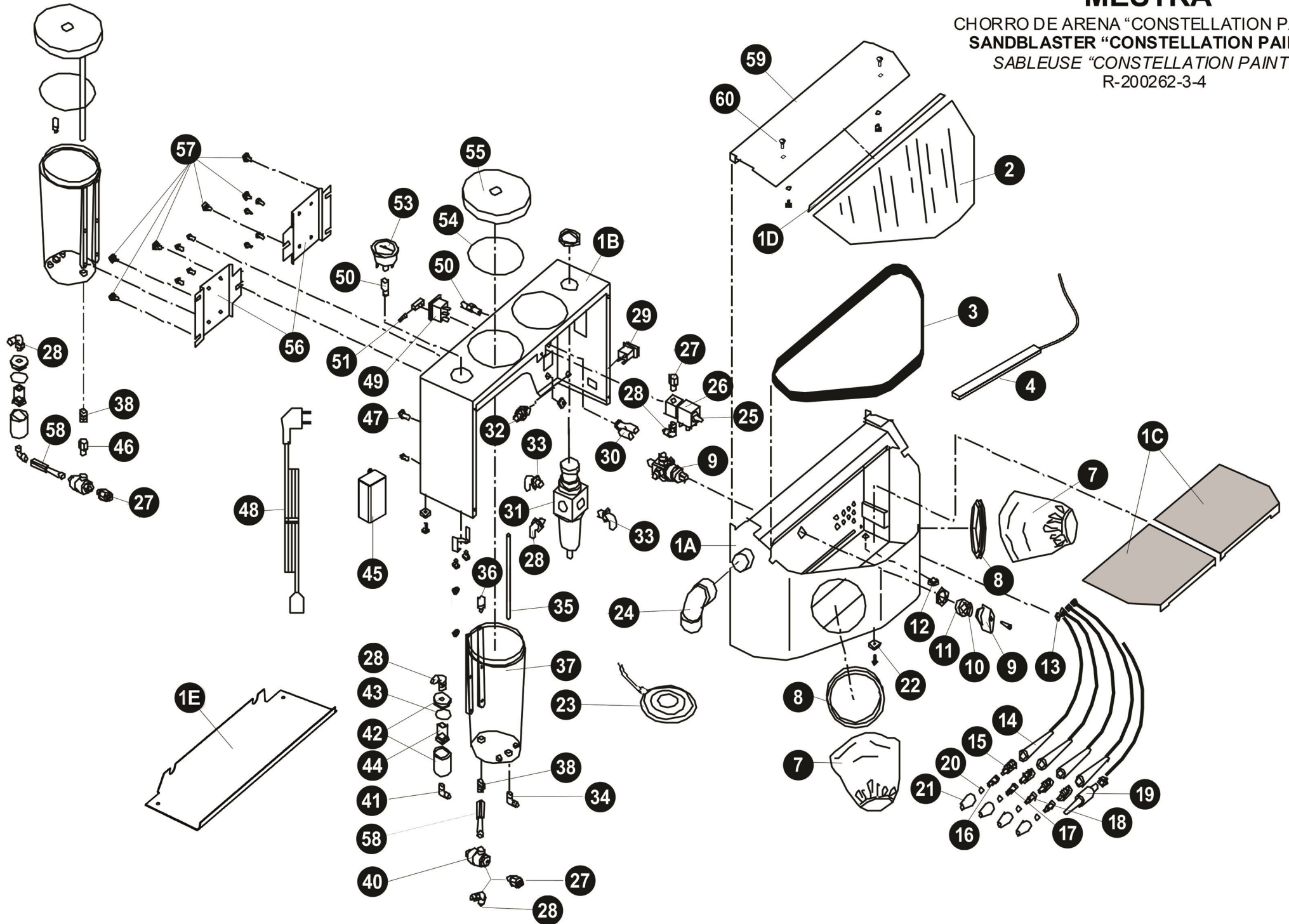
Ref. 080262-3-4

Nº	Ref.	DESCRIPCIÓN	DESCRIPTION
1A	080262-56	Carcasa	Housing
1B	080262-57	Carcasa de módulo	Module housing
1C	080262-58	Bandeja	Tray
1D	080262-59	Soporte cristal	Glass support
2	080262-02	Cristal	Glass
3	080262-03	Burlete cristal	Rubber strip
4	080235-60	Tira de LED	LED bar
5	080235-62	Cubierta LED	LED shield
6	080235-63	Tapas LED	LED lids
7	080242-28	Manguitos	Wool sleeves
8	080270-30	Bridas	Flanges
9	080262-07	Pomo de llave	Key knob
10	080262-08	Retén pequeño	Small seal
11	080262-09	Retén grande	Large seal
12	080270-33	Tapón vaciado	Drain plug
13	080010-05	Pasa cables	Cable bushing
14	080262-31	Cuerpo lapicero	Gun body
15	080262-32	Pieza intermedia lapicero	Gun intermediate part
16	080240-15	Boquilla 0,75 mm 50 micras	0,75 mm 50-micron nozzle
17	080240-12	Boquilla 1,00 mm 150 micras	1,00 mm 150-micron nozzle
18	080240-13	Boquilla 1,25 mm 250 micras	1,25 mm 250-micron nozzle
19	050221	Soplador	Blower
20	030350-48	Junta tórica	O-ring
21	080262-33	Punta de lapicero rojo	Gun point (red)
	080262-38	Punta de lapicero azul	Gun point (blue)
	080262-39	Punta de lapicero verde	Gun point (green)
	080262-45	Punta de lapicero amarillo	Gun point (yellow)
22	080490-31	Pata	Leg
23	080242-33	Pedal	Pedal
24	080242-25	Codo de plástico	Plastic elbow
25	080240-31	Filtro electroválvula	Electro valve filter
26	080242-23	Electroválvula 230V	Electro valve 230V
	080242-23B	Electroválvula 115V	Electro valve 115V

Nº	Ref.	DESCRIPCIÓN	DESCRIPTION
27	000336	Racor recto metálico Ø6 1/8	1/8 straight Ø6 metal connector
28	000312	Racor codo plástico Ø6 1/8	1/8 elbow Ø6 plastic connector
29	080422-17	Interruptor iluminado	Switch
30	080262-35	Racor doble Ø6	Ø6 double connector
31	080240-14	Manorreductor	Pressure control
32	080262-11	Interruptor de pedal	Pedal switch
33	000310	Racor codo plástico Ø6 1/4	1/4 elbow Ø6 plastic connector
34	000324	Racor codo metálico Ø6 1/8	1/8 elbow Ø6 metallic connector
35	080262-12	Tubo de módulo	Module pipe
36	080262-13	Filtro de módulo	Module filter
37	080262-14	Vaso de módulo	Module
38	080262-15	Racor prolongación largo	Long connector
40	080242-35	Escape rápido	Quick scape
41	080262-29	Racor codo metálico doble macho	Double elbow connector
42	080262-17	Cuerpo de filtro	Filter body
43	080262-18	Junta tórica	O-ring
44	080262-19	Filtro	Filter
45	080093-53	Fuente de alimentación 12V	Power source 12V
46	080280-27	Racor prolongador corto	Short connector
48	000250	Cable 230V	Cable 230V
	000252	Cable 115V	Cable 115V
49	080490-06	Base de conexión	Connection base
50	000337	Racor recto metal hembra Ø61/8	1/8 straight Ø6 connector
51	000230	Fusible 2A	Fuse 2A
	000231	Fusible 4A	Fuse 4A
53	080242-11	Manómetro	Manometer
54	080520-24	Junta tórica módulo	Module O-ring
55	080262-24	Tapas para módulo	Module lids
56	080262-25	Soportes para módulo	Module supports
57	080262-26	Pomo sujeción módulo	Module holding knob
58	080262-27	Alargador de escape rápido	Quick scape connector
59	080262-55	Marco para el cristal	Glass frame
-	080262-50	Protector cristal (10 u.)	Glass protector (10 u.)

# MESTRA®

CHORRO DE ARENA "CONSTELLATION PAINTED"  
SANDBLASTER "CONSTELLATION PAINTED"  
SABLEUSE "CONSTELLATION PAINTED"  
R-200262-3-4



# MESTRA®

CHORRO DE ARENA "CONSTELLATION PAINTED"

**SANDBLASTER "CONSTELLATION PAINTED"**

SABLEUSE "CONSTELLATION PAINTED"

Ref. 200262-3-4

Nº	Ref.	DESCRIPCIÓN	DESCRIPTION
1A	200262-02	Carcasa frontal	Front housing
1B	200262-03	Carcasa trasera	Rear housing
1C	200262-06	Bandeja derecha	Right tray
	200262-07	Bandeja izquierda	Left tray
1D	080262-59	Soporte cristal	Glass support
1E	080262-64	Tapa inferior	Lower lid
2	080262-02	Cristal	Glass
3	080262-03	Burlete cristal	Rubber strip
4	080235-60	Tira de LED	LED bar
5	080235-62	Cubierta LED	LED shield
6	080235-63	Tapas LED	LED lids
7	080242-28	Manguitos	Wool sleeves
8	080270-30	Bridas	Flanges
9	080262-07	Pomo de llave	Key knob
10	080262-08	Retén pequeño	Small seal
11	080262-09	Retén grande	Large seal
12	080270-33	Tapón vaciado	Drain plug
13	080010-05	Pasa cables	Cable bushing
14	080262-31	Cuerpo lapicero	Gun body
15	080262-32	Pieza intermedia lapicero	Gun intermediate part
16	080240-15	Boquilla 0,75 mm 50 micras	0,75 mm 50-micron nozzle
17	080240-12	Boquilla 1,00 mm 150 micras	1,00 mm 150-micron nozzle
18	080240-13	Boquilla 1,25 mm 250 micras	1,25 mm 250-micron nozzle
19	050221	Soplador	Blower
20	080262-28	Junta tórica	O-ring
21	080262-33	Punta de lapicero rojo	Gun point (red)
	080262-38	Punta de lapicero azul	Gun point (blue)
	080262-39	Punta de lapicero verde	Gun point (green)
	080262-45	Punta de lapicero amarillo	Gun point (yellow)
22	080490-31	Pata	Leg
23	080242-33	Pedal	Pedal
24	080242-25	Codo de plástico	Plastic elbow
25	080240-31	Filtro electroválvula	Electro valve filter
26	080242-23	Electroválvula 230V	Electro valve 230V
	080242-23B	Electroválvula 115V	Electro valve 115V

Nº	Ref.	DESCRIPCIÓN	DESCRIPTION
27	000336	Racor recto metálico Ø6 1/8	1/8 straight Ø6 metal connector
28	000312	Racor codo plástico Ø6 1/8	1/8 elbow Ø6 plastic connector
29	080422-17	Interruptor iluminado	Switch
30	080262-35	Racor doble Ø6	Ø6 double connector
31	080240-14	Manorreductor	Pressure control
32	080262-11	Interruptor de pedal	Pedal switch
33	000310	Racor codo plástico Ø6 1/4	1/4 elbow Ø6 plastic connector
34	000324	Racor codo metálico Ø6 1/8	1/8 elbow Ø6 metallic connector
35	080262-12	Tubo de módulo	Module pipe
36	080262-13	Filtro de módulo	Module filter
37	080262-14	Vaso de módulo	Module
38	080262-15	Racor prolongación largo	Long connector
40	080242-35	Escape rápido	Quick escape
41	080262-29	Racor codo metálico doble macho	Double elbow connector
42	080262-17	Cuerpo de filtro	Filter body
43	080262-18	Junta tórica	O-ring
44	080262-19	Filtro	Filter
45	080093-53	Fuente de alimentación 12V	Power source 12V
46	080280-27	Racor prolongador corto	Short connector
47	080262-21	Pomo sujeta reactancia	Reactance holder knob
48	000250	Cable 230V	Cable 230V
	000252	Cable 115V	Cable 115V
49	080490-06	Base de conexión	Connection base
50	000337	Racor recto metal hembra Ø61/8	1/8 straight Ø6 connector
51	000231	Fusible 4A	Fuse 4A
	000234	Fusible 8A	Fuse 8A
53	080242-11	Manómetro	Manometer
54	080520-24	Junta tórica módulo	Module O-ring
55	080262-24	Tapas para módulo	Module lids
56	080262-25	Soportes para módulo	Module supports
57	080262-26	Pomo sujeción módulo	Module holding knob
58	080262-27	Alargador de escape rápido	Quick escape connector
59	200262-04	Marco para el cristal	Glass frame
60	080259-16	Tornillo sujeción cristal	Glass holding bolt
-	080262-50	Protector cristal (10 U.)	Glass protector (10 U.)