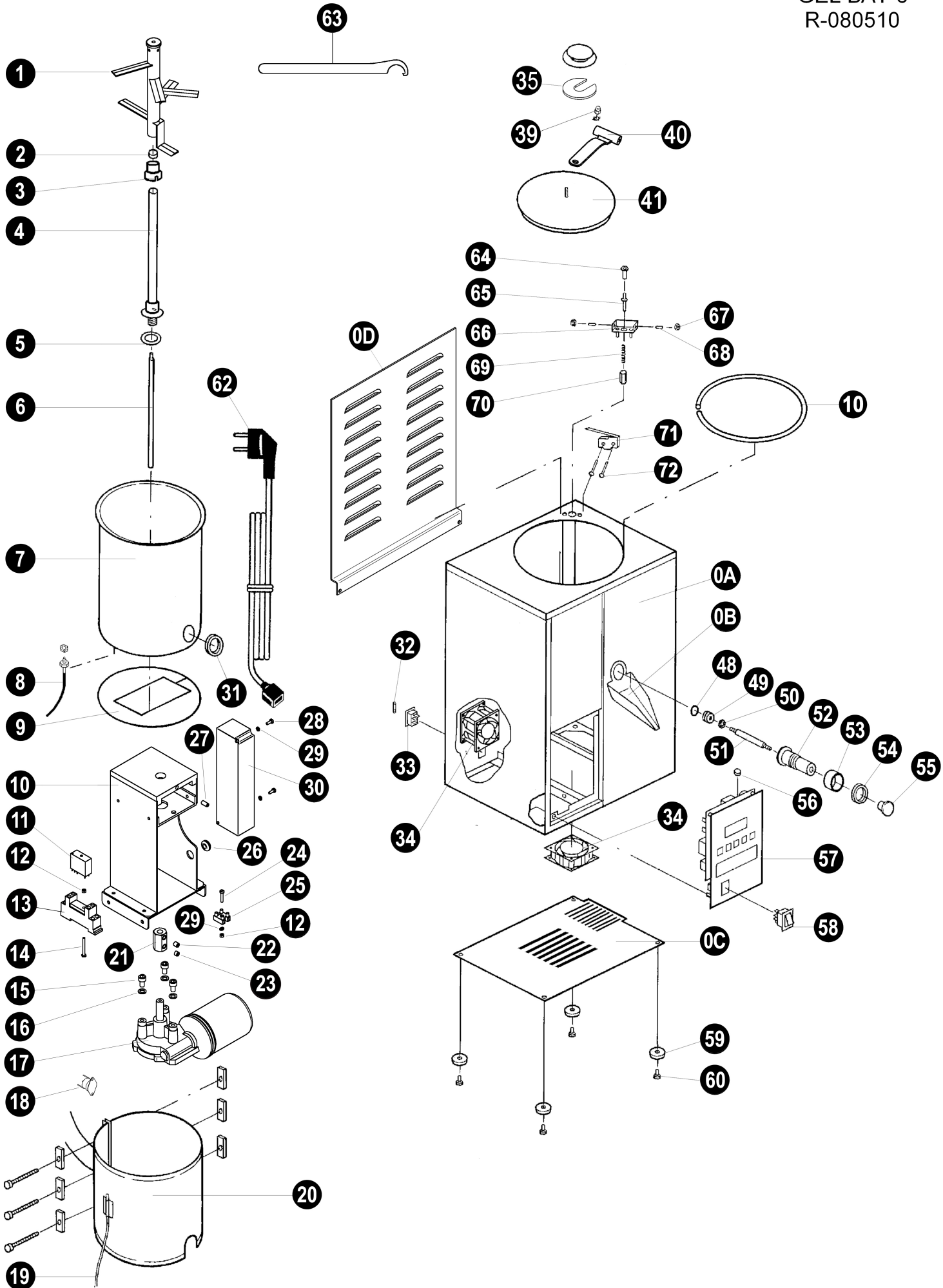


MESTRA®

GEL BAT-6
R-080510



Nº	Ref.	DESCRIPCIÓN	DESCRIPTION
0	080510-01	Carcasa	Housing
1	080510-34	Aspas	Lever
2	080510-35	Retén de eje	Shaft retainer
3	080510-36	Casquillo de eje	Shaft bushing
4	080510-37	Porta aspas	Lever holder
5	080510-38	Junta de eje	Shaft gasket
6	080510-39	Eje	Shaft
7	080510-40	Cuba	Vat
8	080510-42	Sonda de cuba	Vat probe
9	080510-43	Junta aislante	Insulating seal
10	080510-33	Soporte motor	Motor support
11	080510-24	Relé 230V	Relay 230 V
12	080490-37	Tuerca M3	Nut M3
13	080510-26	Zócalo relé	Relay support
14	080510-67	Tornillo relé	Relay bolt
15	080460-65	Tornillo motor	Motor bolt
16	080522-09	Arandela motor	Motor washer
17	080511-10	Motor	Motor
18	080510-91	Clixon	Clixon
19	080510-54	Sonda de resistencia	Resistor probe
20	080510-53	Resistencia	Resistor
21	080510-47	Casquillo motor-eje	Motor-shaft bushing
22	080510-49	Espárrago M6x6	Stud M6x6
23	080510-98	Espárrago punta cónica M6x6	Stud conic point M6x6
24	080075-08	Tornillo M3x16	Bolt M3x16
25	080508-21	Regleta de conexiones	Terminal strip
26	080010-05	Pasacables	Cable bushing
27	080510-07	Espárrago M5x10	Stud M5x10
28	080550-23	Tornillo M3x8	Bolt M3x8
29	080490-36	Arandela elástica M3	Spring washer M3
30	080592-26	Fuente de alimentación 24V	Power source 24V
31	080510-41	Junta de grifo	Tap gasket
32	000236	Fusible 7A	Fuse 7A
33	080490-06	Base de conexión	Connection base
34	080400-08B	Ventilador	Fan

Nº	Ref.	DESCRIPCIÓN	DESCRIPTION
35	080510-66	Junta goma tapa	Lid rubber gasket
39	080080-22	Tuerca ciega M5	Cap nut M5
40	080510-56	Bisagra superior	Upper hinge
41	080510-02	Tapa	Lid
42	080510-05	Bisagra parte inferior	Lower part hinge
43	040410-04	Tuerca bisagra	Hinge nut
44	080510-07	Espárrago M5x10	M5x10 stud
45	080510-28	Protector sensor	Sensor protector
46	080510-27	Sensor	Sensor
47	080510-10	Junquillo	Tongue
48	080510-14	Junta tórica grifo	Tap O-ring
49	080510-15	Porta juntas grifo	Tap seal housing
50	080510-16	Tuerca eje de grifo	Tap shaft nut
51	080510-17	Eje del grifo	Tap shaft
52	080510-18	Cuerpo del grifo	Tap body
53	080510-19	Casquillo del grifo	Tap bushing
54	080510-20	Tuerca del grifo	Tap nut
55	080510-21	Pomo del grifo	Tap knob
56	080510-22	Pila CR2032 (3V)	Battery CR2032 (3V)
57	0800510-23	Control	Control
58	080400-10	Interruptor	Switch
59	080080-26	Patatas	Legs
60	080251-09	Tornillos de patas	Legs screws
62	000250	Cable	Cable
63	080510-31	Llave para aspas	Blades removing tool
64	080510-03	Tornillo empujador	Pusher screw
65	080510-04	Pulsador	Pusher
66	080510-05	Bisagra parte inferior	Lower part hinge
67	040410-04	Tuerca bisagra	Hinge nut
68	080510-07	Espárrago M5x10	M5x10 stud
69	080510-08	Muelle de empujador	Pusher spring
70	080510-09	Tuerca de empujador	Pusher nut
71	040060-60	Microinterruptor	Micro switch
72	080510-13	Tornillo microinterruptor	Micro switch screw