



MESTRA®



Chorro de Arena

PLUT  **N**



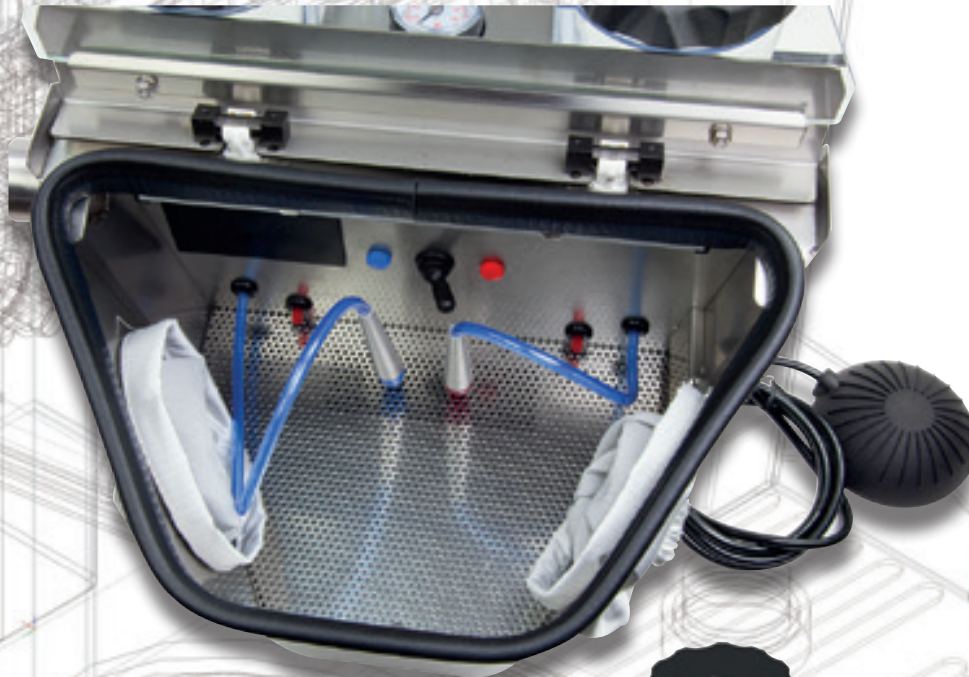
MESTRA®

Decía la Madre Teresa de Calcuta que “en la vida no sólo se trata de hacer cosas grandes. También es importante hacer cosas pequeñas pero con gran amor”. No le faltaba razón. Sobre el chorro de arena Plutón, en MESTRA sólo podemos decir dos cosas: que es pequeño; y que en este proyecto hemos puesto todo el amor, conocimiento y experiencia, que pueda tener una empresa que lleva más de 50 años fabricando chorros de arena. Sin embargo, nadie debería confundir dimensiones reducidas con minimalismo. A pesar de la primera impresión, el chorro de arena Plutón cuenta con los mismos elementos y prestaciones que sus hermanos mayores. Se trata de un claro ejemplo de lo que bien podríamos llamar “prestaciones concentradas”.



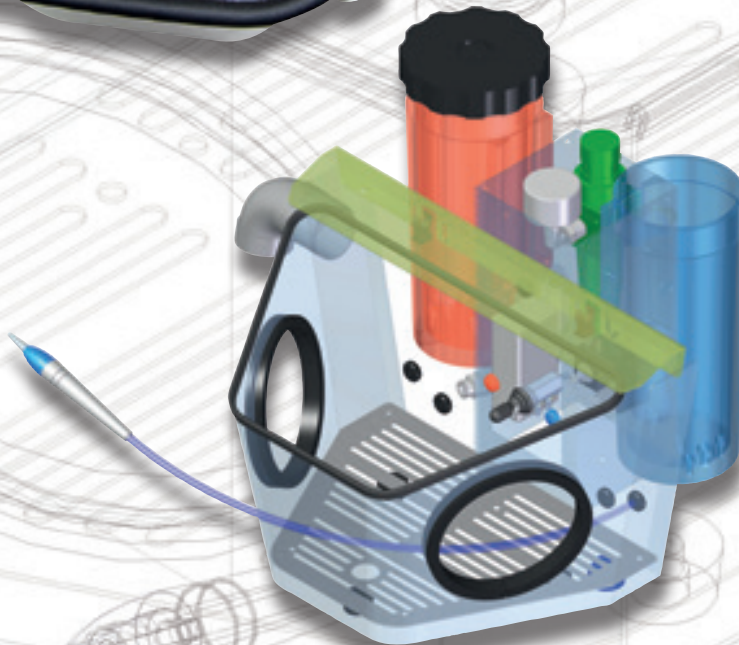
El tamaño nos importa mucho

Cuando nos planteamos diseñar el Chorro de arena Plutón, teníamos muy claro lo que queríamos: un chorro con la fiabilidad de la serie "Constellation"; la economía de la serie "Practic"; y las dimensiones de la serie "T". Si bien los dos primeros requisitos no fueron especialmente difíciles, encontrar las "medidas perfectas" para encajar todo en un único producto, fue un auténtico quebradero de cabeza.



"Medidas perfectas" quiere decir tamaño compacto para poder colocarlo en cualquier sitio; espacio de trabajo suficiente; y ergonomía adaptada a diferentes dimensiones corporales. (Hombres, mujeres, altos, bajos, corpulentos, estilizados, etc.). Fue necesario fabricar unos 12, —o quizá 15—, modelos dimensionales para dar con la solución final.

El resultado se agradece en el uso diario: además de poder ubicarlo en cualquier rincón, sus dimensiones permiten operar con gran comodidad, independientemente del trabajo que se realice y de la antropometría del usuario. Chorrar nunca ha sido tan sencillo.





MESTRA®

La calidad

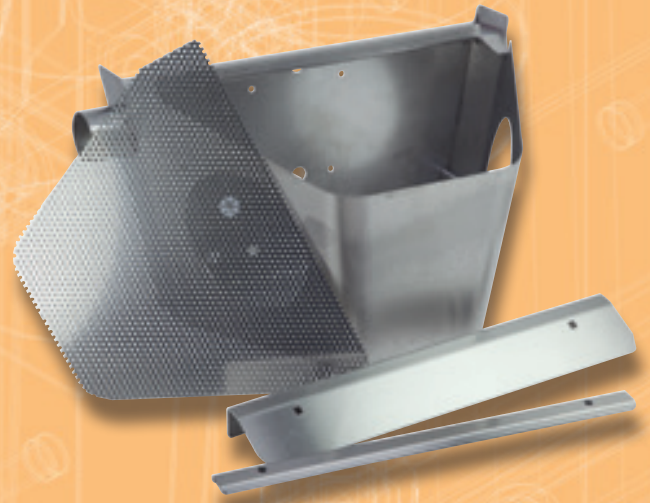
La arenadora **Plutón**, se encuentra construida íntegramente en acero inoxidable, material noble, de fácil limpieza y sin oxidación.

Sus componentes garantizan una larga vida sin apenas problemas o averías, siempre que se realicen las operaciones elementales de mantenimiento.

No debemos olvidar que su circuitería neumática cuenta con los mismos componentes que la familia constellation; chorros de arena muy estimados por los usuarios debido a su merecida fama de robustos y fiables. Esta calidad puede apreciarse en todos los detalles: la precisión y sencillez del mando de selección; la suavidad de apriete del tapón de los vasos; la accesibilidad a la cámara de chorreado...

Con la arenadora **Plutón**, conseguir acabados plenamente profesionales está garantizado.

Si se emplea la arena adecuada para cada tarea, la presión correcta y la distancia de soplado apropiada, no habrá trabajo que se resista: las superficies serán suaves y matizadas con un brillo y calidad característico.

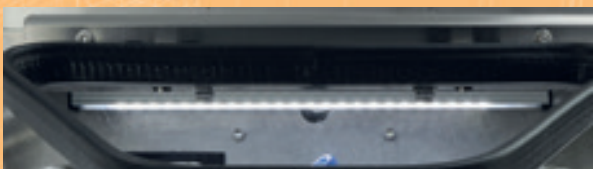


La visibilidad

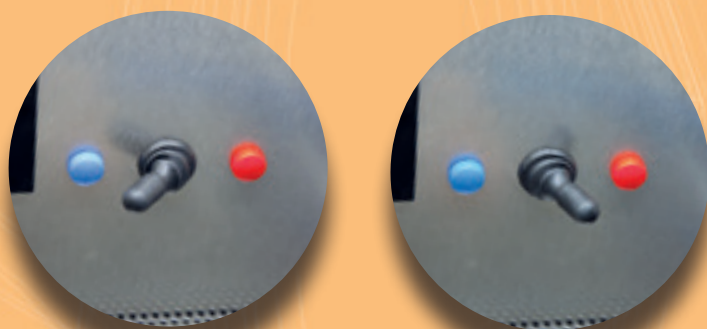
No sólo es necesario trabajar cómodo. Tener una óptima visibilidad es fundamental para realizar cualquier labor de arenado. La chorreadora **Plutón**, ofrece una amplia visión a través del cristal. Ayuda mucho su forma troncocónica, que se escogió para mantener una amplia ventana junto a una base contenida. También la posición de las manos y espalda resulta cómoda a la hora de escoger un buen ángulo de visión. La iluminación se realiza a través de una potente lámpara LED de tonalidad similar a la luz solar, que ofrece una fiel reproducción cromática y sin brillos. Se encuentra integrada en la parte alta del mueble para no producir deslumbramientos.



La válvula de cambio de vaso está situada en el interior de la cámara. El criterio de colores permite identificar y seleccionar rápidamente el vaso deseado. Para el ajuste inicial del chorro puede emplearse una sufridera de goma también situada en el interior de la cámara.



La salida de polvo del interior de la cámara se realiza a través de un tubo situado en la parte lateral de la máquina, al que puede acoplarse cualquier unidad de aspiración convencional. Preparada para trabajar con óxido de silicio. **MESTRA** recomienda las referencias **R-080532 Eolo plus** o **R-080539 Gemini**.





MESTRA®

El ahorro

Cuando se habla de ahorro, no sólo debemos contemplar el precio de adquisición de un producto. También se tiene que tener en cuenta el de mantenimiento y sobre todo el de ahorro de consumible.

La arenadora **Plutón**, dispone de válvulas de alivio rápido que, — después de soltar el pedal —, permiten cesar el flujo de arena en apenas unas fracciones de segundo. Con este sistema (compartido con el resto de arenadoras de **MESTRA**), además del ahorro de arena se consigue una mejora significativa de la seguridad, porque el vaso queda completamente despresurizado. El ahorro siempre sabe mejor si también viene acompañado por una mejora de la seguridad.

En cuanto al mantenimiento del aparato, todo el sistema de soplado puede desmontarse de manera rápida, sencilla y sin herramientas, para solucionar pequeñas obstrucciones. Los filtros silenciadores y del manorregulador, sólo se deben cambiar una vez al año. (Se entiende con un uso profesional normal).



Las boquillas de metal duro tienen una longitud, diámetro y resistencia al desgaste, perfectamente estudiadas para conseguir una larga duración sin apenas variaciones en el diámetro. Esto se traduce en un chorro uniforme y concentrado, que se puede focalizar en rincones y detalles diminutos de la pieza.



50

PLUTÓN

Consejos para escoger un chorro de arena

Quizá se encuentre en estos momentos interesado en adquirir una máquina chorreadora de arena. Si es así, está de suerte, porque hoy en día encontrará en el mercado muchos modelos y fabricantes de excelentes productos. Por nuestra parte nos permitimos sugerirle algunos consejos que sin duda le serán de utilidad en la elección del modelo más acertado.

- Ante todo sea objetivo. No se deje influenciar por nombres, nacionalidad u otras informaciones de marcas o fabricantes. Tampoco haga caso de frases hechas del tipo: “cuando es tan barato algo tendrá”; “lo barato termina siendo caro”; “La nacionalidad “X” nunca ha sabido construir buenas máquinas” etc. Atienda solo razones, evidencias y argumentos. Nunca acepte descalificaciones de un vendedor. Así mismo compare un mínimo de tres, (o mejor cuatro), modelos antes de decidirse por uno.

- En este tipo de máquinas la limpieza es una parte fundamental. Debido a la naturaleza del trabajo que realiza, el polvo y la suciedad son casi constantes. Por lo tanto, debe escoger un modelo de limpieza sencilla; sin muchos recovecos; fabricado en un material liso; y que soporte continuas limpiezas sin apenas inmutarse. Tampoco olvide que las cosas más pequeñas generalmente se limpian con mayor facilidad que las grandes.

- Ponga especial cuidado en las dimensiones. Le aconsejamos que introduzca sus manos en la cámara y simule el tipo de trabajos de chorreado que realiza habitualmente. ¿Cree que tiene suficiente espacio? ¿Las piezas que habitualmente maneja le permiten libertad de movimiento dentro de la cámara? Si es así, no se lo piense más: Plutón es su chorreadora. Si no es así, vaya pensando en la serie Constellation/ Planetarium de **MESTRA**.

- La calidad de los componentes es primordial. Todas nuestras arenadoras montan componentes neumáticos industriales. Además, los vasos han sido sometidos a ensayos de sobrepresión. Todo ello es garantía suficiente de durabilidad y robustez.

- Observe también los detalles: el tacto del selector de cambio de vaso; la suavidad para apretar los vasos de arena; la facilidad de limpieza; la accesibilidad al interior de la cámara de chorreado, etc. son signos distintivos de una buena marca. La calidad no se improvisa, requiere de años de esfuerzo, paciencia y experiencia.

- Aunque se trate de un aspecto secundario, tampoco descuide el diseño del producto: un profesional moderno y eficiente debe emplear herramientas modernas y eficientes. Diseños caducos de hace varias décadas transmiten una imagen pobre de su laboratorio. Robustez, eficiencia, ergonomía y precio no están reñidas con la estética.

Después de examinados los puntos anteriores interérese por el precio, el servicio técnico, y otros aspectos ofrecidos por el fabricante del producto. Con toda esta información medite cuidadosamente y realice su elección. Si sigue estos consejos, —sea cuál sea su decisión final—, puede estar seguro de que habrá acertado.



Características

Chorro de Arena Plutón R-080253

Alto:	290 mm
Ancho:	340 mm
Fondo:	235 mm
Peso:	6,100 kg.
Tensión:	230 V, 50/60 Hz.
Consumo Aire:	80 l/min.
Presión de trabajo:	2 a 5 atm.

*El fabricante se reserva el derecho a modificaciones
sin previo aviso.



TALLERES MESTRAITUA S.L.

Txori-Erri Etorbidea, 60 Tlf. +34 944 530 388* Fax: +34 944 711 725

E-mail: comercial@mestra.es

48150 SONDIKA - BILBAO - (ESPAÑA)

www.mestra.es (+ de 1.000 referencias en catálogo)

Distribuidor: