



R-100335

Precauciones

Lea con atención este manual. Contiene importante información sobre seguridad en la instalación, uso y mantenimiento. Si el equipo se utiliza de una manera no indicada por el fabricante, la seguridad proporcionada por el equipo puede verse comprometida.

- No coloque el monitor en un lugar inestable del que pueda caerse fácilmente.
- La batería no debe permanecer en un ambiente con calor y humedad.
- Evite la exposición directa a la luz solar y otras fuentes de calor.
- Desconecte el cable de alimentación y la antena en caso de tormenta.
- Para limpiar el monitor use un paño suave y seco.
- No trate de reparar el monitor, contacte con un profesional.
- Retire la batería del control remoto si no va a usarlo durante un largo tiempo y guárdela en un lugar seco.
- Evite que salpicaduras de agua alcancen al equipo.
- Desconecte el equipo si no va a usarse durante un largo tiempo.
- Para prevenir el riesgo eléctrico, no abra la cubierta trasera del monitor. Alto voltaje en el interior.
- El monitor no debe estar expuesto a lluvia o ambiente húmedo.

Contenido del embalaje

- Cable para la cámara.
- Soporte de cámara.
- CD.
- Adaptador 15 V / 4 A.
- Cable de alimentación.
- Mando control remoto monitor.
- Mando control remoto cámara.
- Memoria USB.
- Baterías AAA.
- Manilla monitor.
- Muestras fundas para cámara.

Características

- Cámara intraoral de alta resolución.
- Autofocus.
- 6 LEDs de alto brillo y larga duración.

- Congelación, guardado y borrado de imágenes.
- La pantalla puede mostrar 1, 4 o 9 imágenes.
- Memoria USB con capacidad para 9999 imágenes.
- Grabación de vídeo.
- Suitable for NTSC /PAL
- Dispositivo WI-FI opcional para transmitir imágenes a teléfono móvil, tablet, PC.

Control remoto de la cámara

Freeze: Si se pulsa una vez, se congela la imagen.
Si se pulsa otra vez, se guarda la imagen.

Quad: Divide la pantalla en 1, 4 o 9 imágenes.

Delete: Borra la imagen.

REC: Graba vídeo.

Format: Borra todas las imágenes.

Menu/OK: Entrar en Menú y aceptar.



Botones de la cámara

Freeze: Pulsar una vez para encender la cámara.
Si se pulsa una vez, se congela la imagen.
Si se pulsa otra vez, se guarda la imagen.
Pulsar durante 2 segundos para apagar.

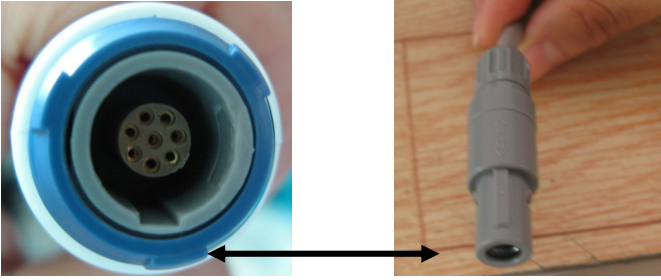
Full/Quad: Divide la pantalla en 1, 4 o 9 imágenes.

▲/▼: Imagen anterior/siguiente.

Delete: Borra la imagen.

Instalación

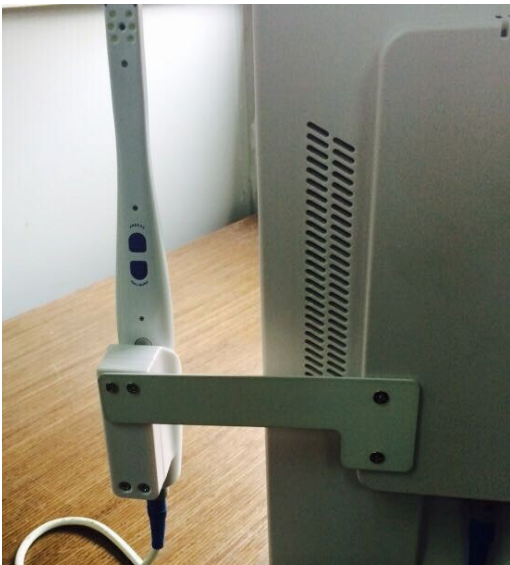
1. Conectar el cable a la cámara:



2. Conectar el cable al monitor:



3. Atornillar el soporte de la cámara al monitor:



4. Conectar la memoria USB en el lateral del monitor.



Encendido

1. Conectar el adaptador de corriente al monitor.
2. En el monitor, pulsar el botón POWER.
3. En la cámara, pulsar el botón FREEZE.

Grabación de vídeo

La grabación de vídeo solo está disponible a pantalla completa.

En el control remoto de la cámara, pulsar el botón REC.



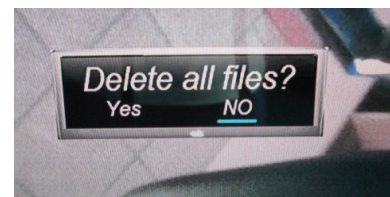
Cuando termine de grabar, la pantalla mostrará el siguiente mensaje:



Borrado de archivos

Para borrar todos los archivos almacenados en la memoria USB, pulsar el botón FORMAT en el control remoto de la cámara.

En la pantalla aparecerá el siguiente mensaje:



Pulse las flechas del mando a distancia para seleccionar:

YES: para confirmar el borrado.

NO: para cancelar el borrado.

Y acepte con el botón MENU/OK.

Dimensiones monitor

Monitor:..... 15"
Alto:..... 360 mm
Ancho: 380 mm
Fondo:..... 150 mm
Peso: 3 kg

Précautions

Lire attentivement le présent manuel. Il contient des informations importantes sur la sécurité, sur l'installation, sur l'utilisation et sur l'entretien de la machine. Si l'appareil est utilisé de manière non conforme aux indications du fabricant, la sécurité de l'appareil peut être altérée.

- Placer le moniteur sur un endroit stable afin de parer à d'éventuelles chutes.
- La batterie doit se trouver dans un environnement à l'abri de la chaleur et de l'humidité.
- Eviter l'exposition directe à la lumière du soleil et à d'autres sources de chaleur.
- En cas d'orages déconnecter l'appareil du réseau électrique ainsi que l'antenne.
- Pour le nettoyage du moniteur utiliser un chiffon propre et sec.
- En cas de panne n'essayez pas de réparer vous-même le moniteur. Contactez un réparateur professionnel.
- Retirer la batterie du contrôle si vous devez l'appareil inutilisé pendant une longue période et placez-là dans un lieu à l'abri de l'humidité.
- Eviter que des éclaboussures atteignent l'appareil.
- Déconnecter l'appareil en cas de non utilisation pendant une longue période.
- Afin de prévenir tout risque électrique, ne pas ouvrir la partie arrière du moniteur. Le voltage à l'intérieur est important.
- Le moniteur ne doit pas être exposé à la pluie ou à des environnements humides.

Contenu de l'emballage

- Câble pour caméra..
- Support de caméra.
- CD.
- Adaptateur 15 V / 4 A.
- Câble d'alimentation.
- Télécommande moniteur..
- Télécommande caméra.
- MémoireUSB.
- BatteriesAAA.
- Manche moniteur.
- Echantillons de protecteurs jetables pour caméra.

Caractéristiques

- Caméra intra-orale de haute résolution.
- Autofocus.
- 6 LEDs de haut rendement et de longue durée..

- Freezage, enregistrement et effacement des images.
- L'écran peut montrer 1, 4 ou 9 images..
- Mémoire USB capacité 9999 images..
- Enregistrement vidéo..
- Compatible NTSC /PAL
- Dispositif WI-FI (en option) pour transmettre les images sur portable, tablette,, PC.

Contrôle de la télécommande de la caméra

Freeze: Si l'on appuie une fois l'image est « freeze ». Si l'on appuie à nouveau, l'image est enregistrée.

Quad: Divise l'écran en 1, 4, ou 9 images.

Delete: Efface l'image.

REC: Enregistrement vidéo.

Format: Efface toutes les images.

Menu/OK: Accès au menu et accepter.



Boutons de la caméra

Freeze: Actionner une fois pour connecter la caméra. Si l'on appuie une fois on freeze l'image. Si l'on appuie une autre fois on conserve l'image.

Tenir le bouton appuyé pendant 2 secondes pour éteindre.

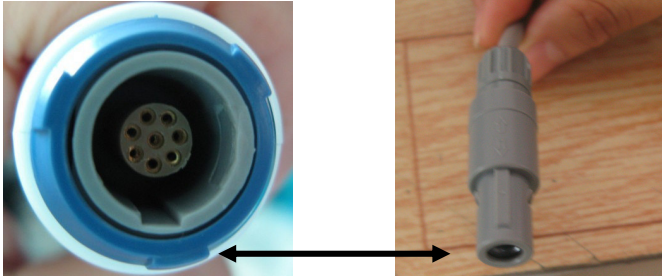
Full/Quad: Divise l'écran en 1, 4 ou 9 images.

▲/▼: Image antérieure/suivante.

Delete: Efface l'image.

Installation

1. Connecter le câble à la caméra:



2. Connecter le câble au moniteur:



3. Visser le support de la caméra au moniteur:



4. Connecter la mémoire USB à la partie latérale du moniteur.



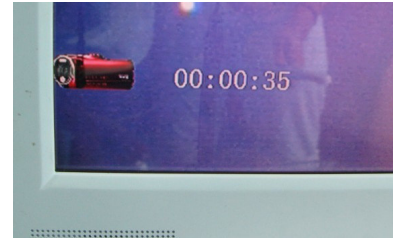
Mise en route

1. Connecter l'adaptateur de courant au moniteur.
2. Sur le moniteur actionner le bouton POWER.
3. Sur la caméra, actionner le bouton FREEZE.

Enregistrement de vidéo

L'enregistrement de la vidéo est seulement disponible à plein écran.

Sur la télécommande de la caméra appuyer sur le bouton REC.



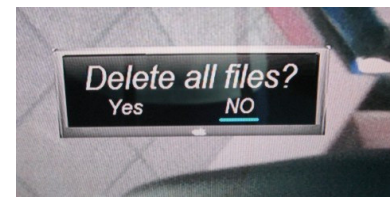
Lorsque l'enregistrement prend fin l'écran affichera le message suivant:



Effacement des archives

Pour effacer tous les dossiers emmagasinés dans la mémoire USB, appuyer sur le bouton FORMAT sur la télécommande de la caméra.

Sur l'écran apparaîtra le message suivant:



Appuyer sur les flèches de la télécommande pour sélectionner:

YES: pour confirmer l'effacement.

NO: pour annuler l'effacement.

Et accepter MENU/OK.

Dimensions moniteur

Moniteur: 15"
Hauteur:360 mm
Largeur:.....380 mm
Profondeur:150 mm
Poids:3 kg



MESTRA[®]

Your trusted brand

Talleres Mestraitua S.L.

Txori-erri Etorbidea, 60
T: (+34)944530388 - F: (+34)944711725
mestra@mestra.es - www.mestra.es
48150 SONDIKA - BILBAO - ESPAÑA